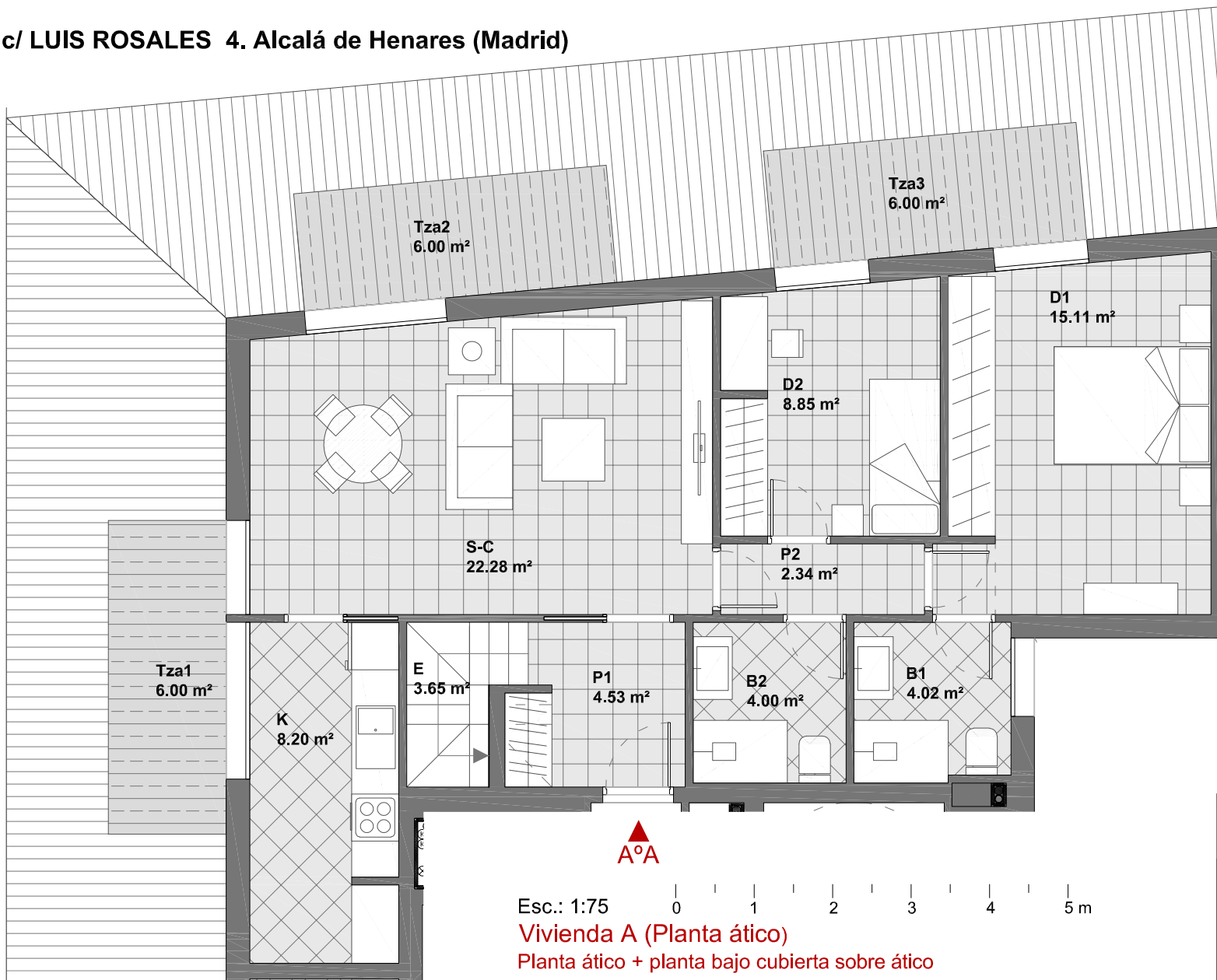
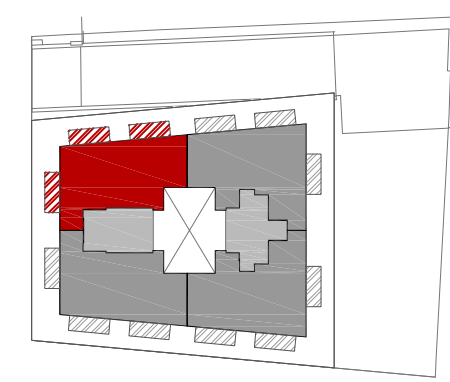


c/ LUIS ROSALES 4. Alcalá de Henares (Madrid)



- Leyenda de espacios**
- S-C → Salón-comedor
 - K → Cocina
 - P → Pasillo / Entrada
 - D → Dormitorio
 - B → Baño
 - T → Tendedero
 - Tza → Terraza
 - PA → Patio
 - E → Escalera



Esc.: 1:75

Vivienda A (Planta ático)
 Planta ático + planta bajo cubierta sobre ático

Superficie CONSTRUIDA TOTAL	147.69 m ²
(vivienda planta ático + planta bajo cubierta + parte proporcional de zonas comunes)	
Superficie ÚTIL vivienda (planta ático)	72.98 m ²
Superficie Terraza (planta ático)	18.00 m ²

Advertencia Legal: El presente documento (plano) no es definitivo. Se ha elaborado conforme al anteproyecto del edificio, por lo que puede sufrir modificaciones como consecuencia de la tramitación de la licencia de obras, o por cualquier tipo de exigencias técnicas o legales, o como consecuencia del desarrollo de la obra. Todo el mobiliario, en especial el de la cocina y baños, están dibujados como ejemplos de distribución. Sólo se entregará el mobiliario o electrodomésticos que se especifiquen en la memoria comercial definitiva. Es un plano meramente Informativo sin contenido contractual.