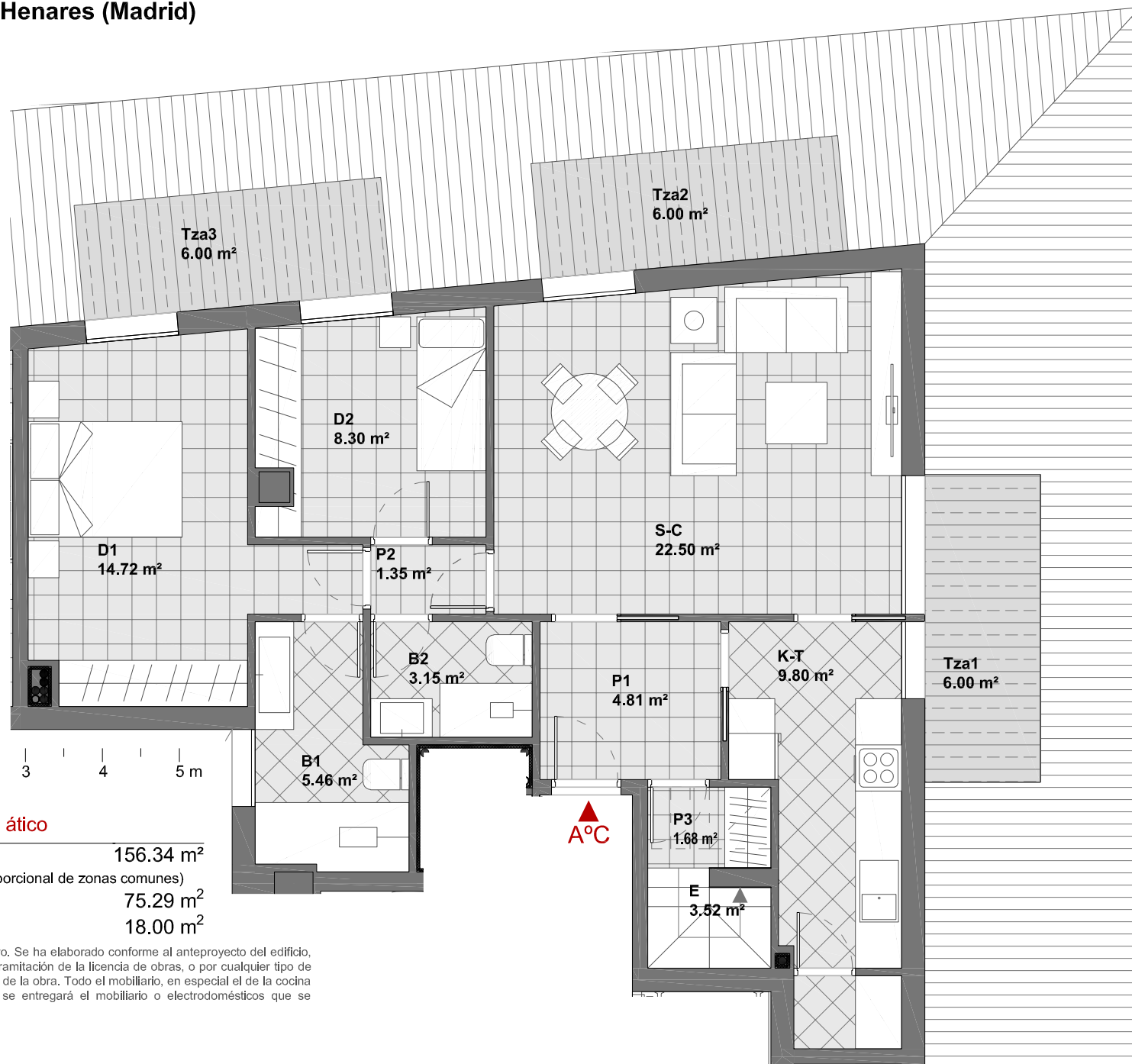
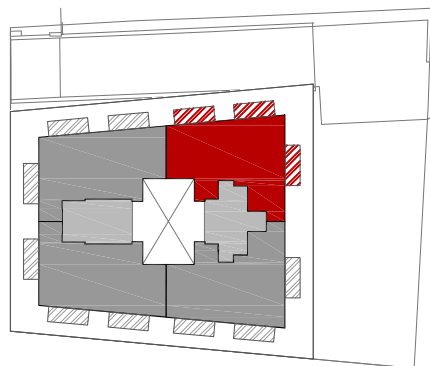


c/ LUIS ROSALES 4. Alcalá de Henares (Madrid)



- Leyenda de espacios**  
 S-C → Salón-comedor  
 K → Cocina  
 P → Pasillo / Entrada  
 D → Dormitorio  
 B → Baño  
 T → Tendedero  
 Tza → Terraza  
 PA → Patio  
 E → Escalera



Esc.: 1:75

**Vivienda C (Planta ático)**

**Planta ático + planta bajo cubierta sobre ático**

Superficie CONSTRUIDA TOTAL 156.34 m<sup>2</sup>

(vivienda planta ático + planta bajo cubierta + parte proporcional de zonas comunes)

Superficie ÚTIL vivienda (planta ático) 75.29 m<sup>2</sup>

Superficie Terraza (planta ático) 18.00 m<sup>2</sup>

**Advertencia Legal:** El presente documento (plano) no es definitivo. Se ha elaborado conforme al anteproyecto del edificio, por lo que puede sufrir modificaciones como consecuencia de la tramitación de la licencia de obras, o por cualquier tipo de exigencias técnicas o legales, o como consecuencia del desarrollo de la obra. Todo el mobiliario, en especial el de la cocina y baños, están dibujados como ejemplos de distribución. Sólo se entregará el mobiliario o electrodomésticos que se especifiquen en la memoria comercial definitiva.

Es un plano meramente informativo sin contenido contractual.