

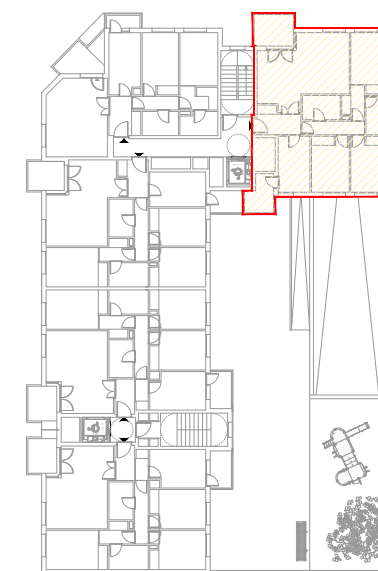
VIVIENDA TIPO 04- 3D	SUP.UTIL
Hall	4,99 m ²
Cocina	7,85 m ²
Salon-Comedor	24,32 m ²
Distribuidor	3,77 m ²
Dormitorio Principal	12,83 m ²
Dormitorio 01	9,46 m ²
Dormitorio 02	9,27 m ²
Baño Principal	4,24 m ²
Baño General	4,08 m ²

TOTAL INTERIOR 80,81 m²

Tendedero 4,16 m²
Terraza 5,59 m²

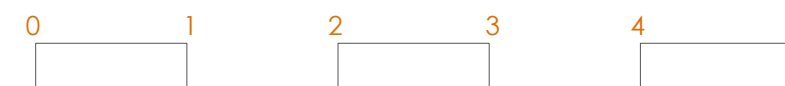
TOTAL SUP. ÚTIL TIPO 04 84,97 m²

TOTAL SUP.CONST + ZCC 112,27 m²



PLANTAS 1º/2º/3º/4º

VIVIENDA TIPO-04 3D
E: 1/50



EDIFICIO RESIDENCIAL DE 25 VIVIENDAS

SITUACIÓN: CALLEALCORCÓN CV CALLE DE LA PRESA. PARLA. MADRID

NOTA: Los datos aquí contenidos están sujetos a posibles modificaciones consecuencia de exigencias comerciales, jurídicas o técnicas. La marca y modelo concretos de cada producto se hacen constar a efectos orientativos, por lo que los productos mencionados podrán ser sustituidos por otros de calidad equivalente de concurrir exigencias comerciales (incluidas de distribución de productos), jurídicas o técnicas que así lo aconsejen.

abril 21