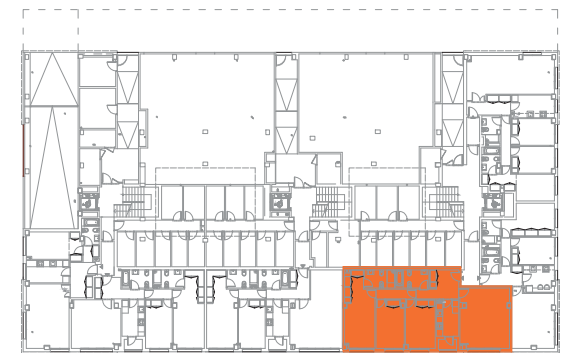


VIVIENDA TIPO 04 3D	SUP.UTIL
Hall	8,48 m ²
Cocina	7,01 m ²
Salon-Comedor	25,58 m ²
Distribuidor	3,37 m ²
Dormitorio Principal	18,58 m ²
Dormitorio 01	11,81 m ²
Dormitorio 02	12,59 m ²
Baño Principal	4,84 m ²
Baño General 01	5,35 m ²
MUROS Y TABIQUES	-----
TOTAL SUPERFICIE INTERIOR	97,61 m²
Tendedero	1,86 m ²
TOTAL SUPERFICIE TIPO 04	99,47 m²
TOTAL SUP. CONSTRUIDA CON COMUNES	133,31 m²

TIPO 04
PLANTA BAJA



PLANTA BAJA

0 1 2 3 4 5