

21 Viviendas
MÓSTOLES
MADRID



TECNOHABITAT
Gestión inmobiliaria



Proyecto y Diseño de
NUMAR Arquitectos





21 Viviendas
MÓSTOLES
MADRID

AOS-15

EMPLAZAMIENTO

MÓSTOLES



Proyecto y Diseño de
NUMAR Arquitectos







21 Viviendas
MÓSTOLES
MADRID

AOS-15

INFOGRAFÍAS

MÓSTOLES

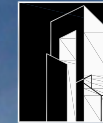


Proyecto y Diseño de
NUMAR Arquitectos





Proyecto y Diseño de
NUMAR Arquitectos



TECNOHABITAT
Gestión inmobiliaria





Proyecto y Diseño de
NUMAR Arquitectos



NA
ARQ



21 Viviendas
MÓSTOLES
MADRID



TECNOHABITAT
Gestión Inmobiliaria



21 Viviendas
MÓSTOLES
MADRID

AOS-15

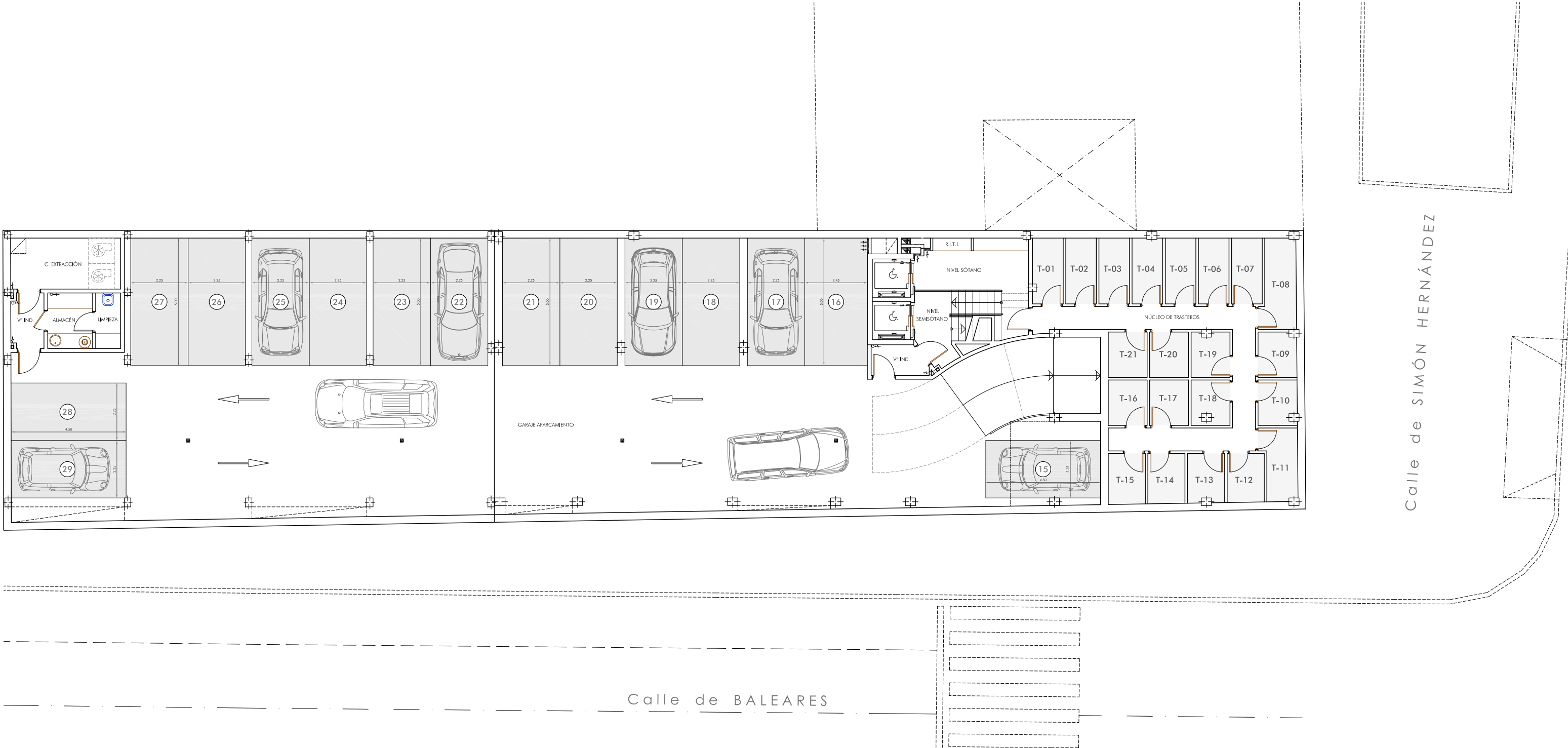
Plantas GENERALES

MÓSTOLES



Proyecto y Diseño de
NUMAR Arquitectos





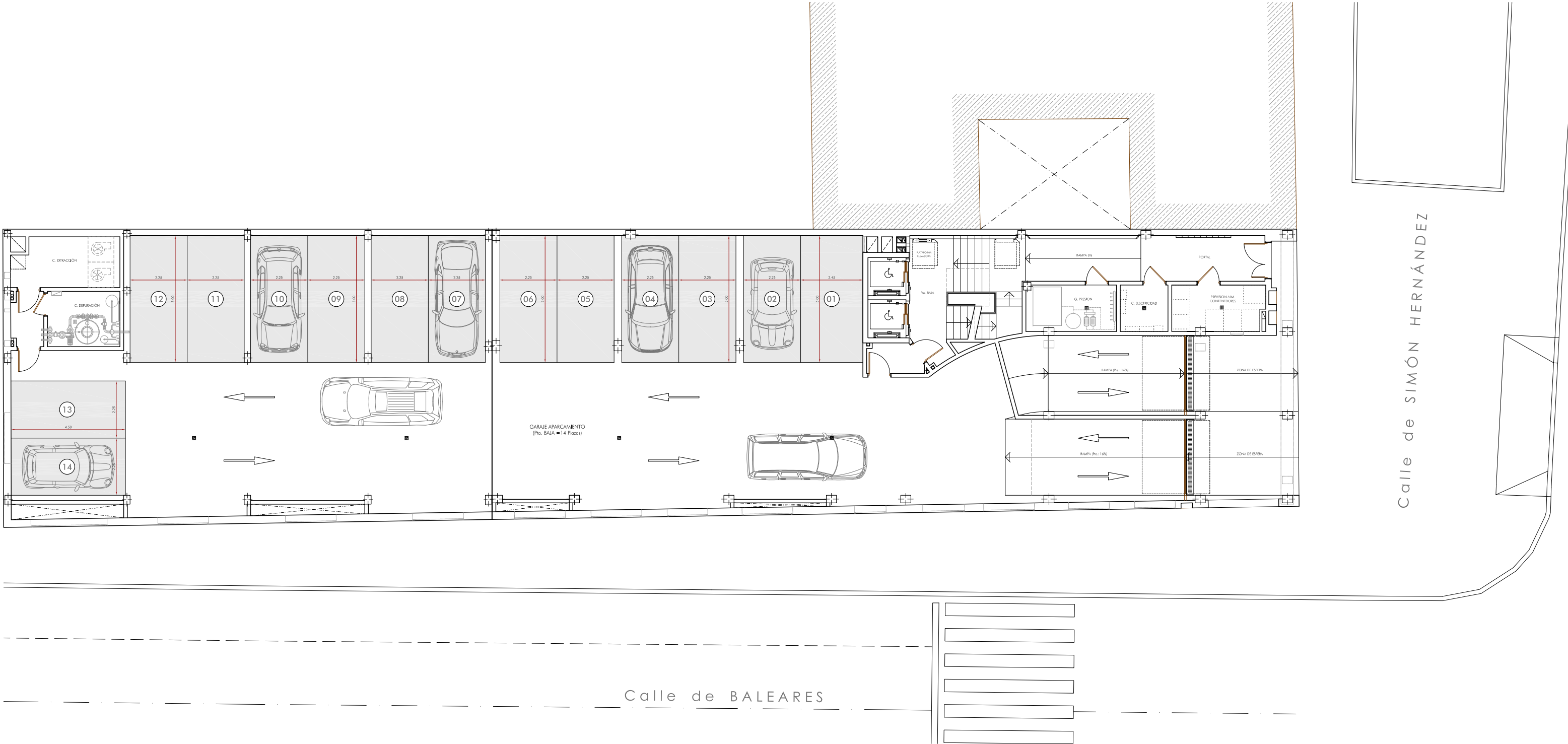
Calle de SIMÓN HERNÁNDEZ

Calle de BALEARES

PLANTA SEMISÓTANO



24 de Mayo de 2023



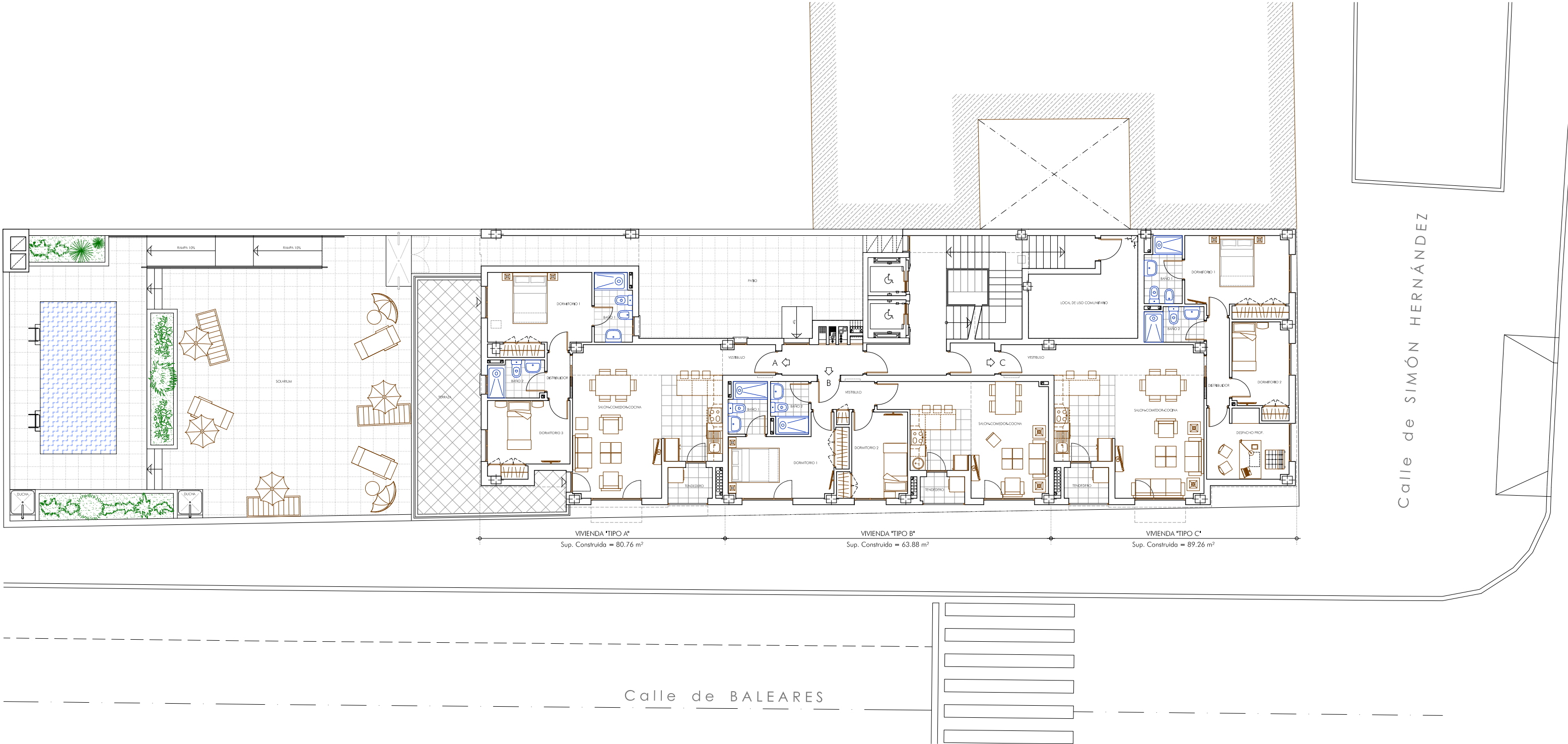
Calle de SIMÓN HERNÁNDEZ

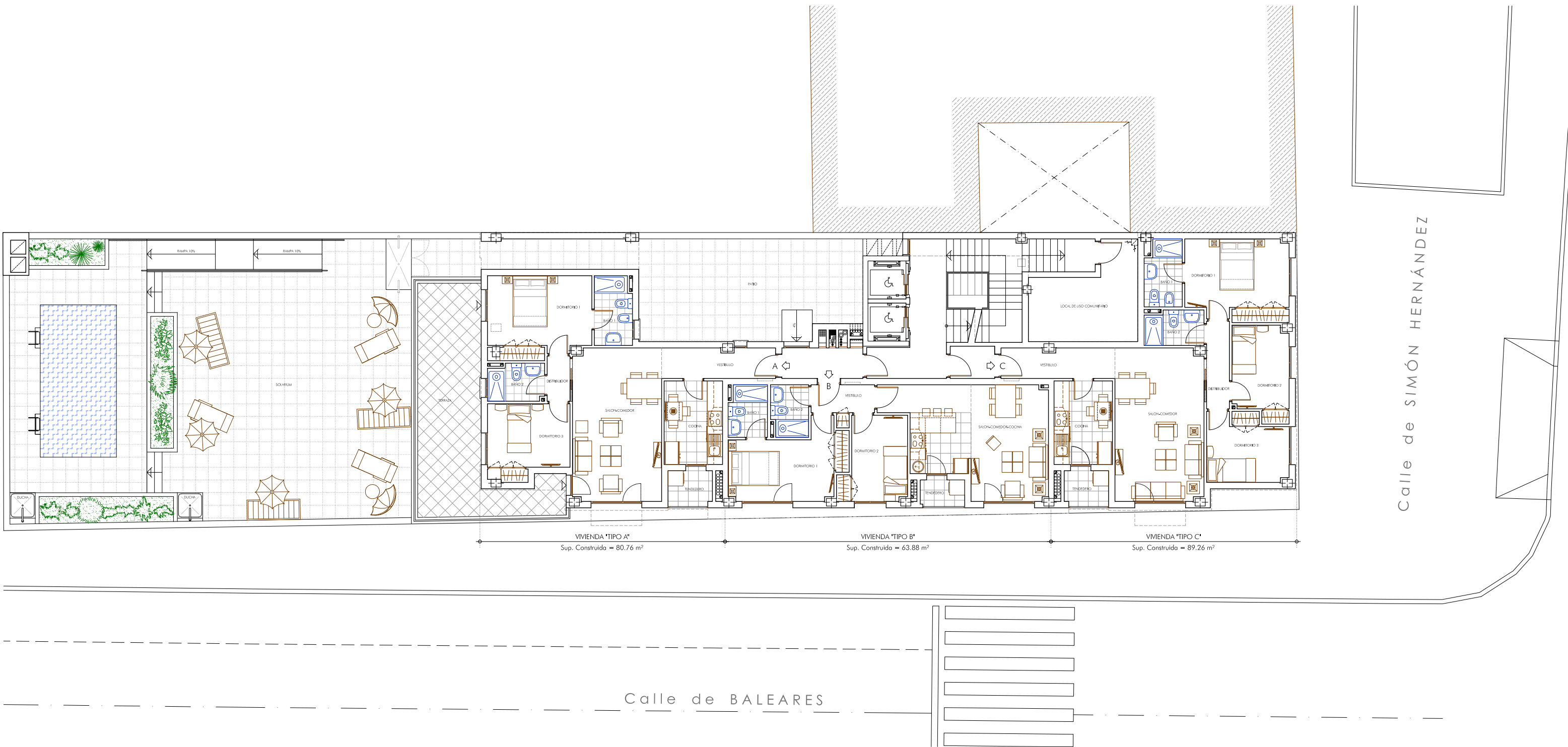
Calle de BALEARES

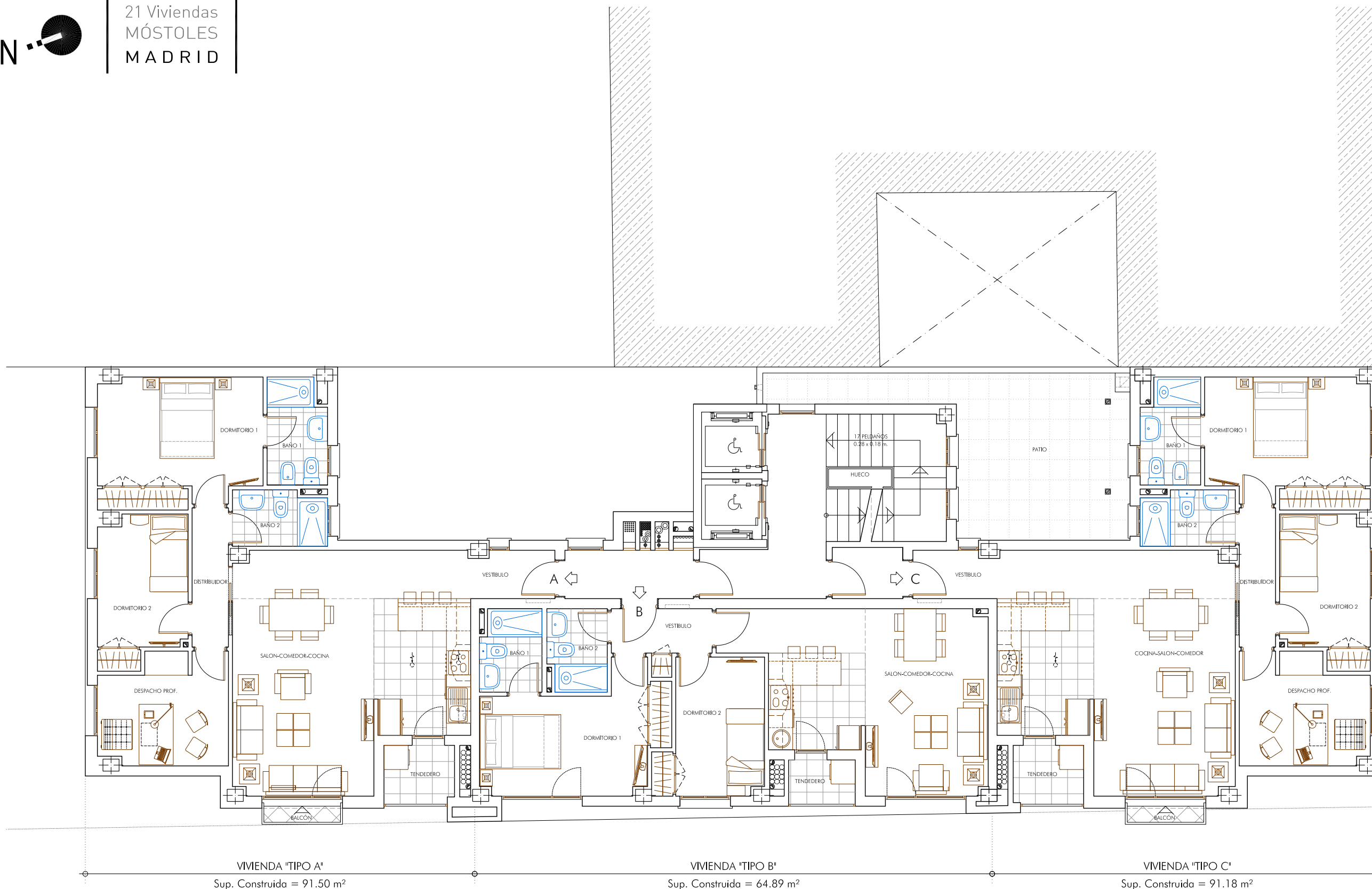
PLANTA BAJA



Mayo de 2023



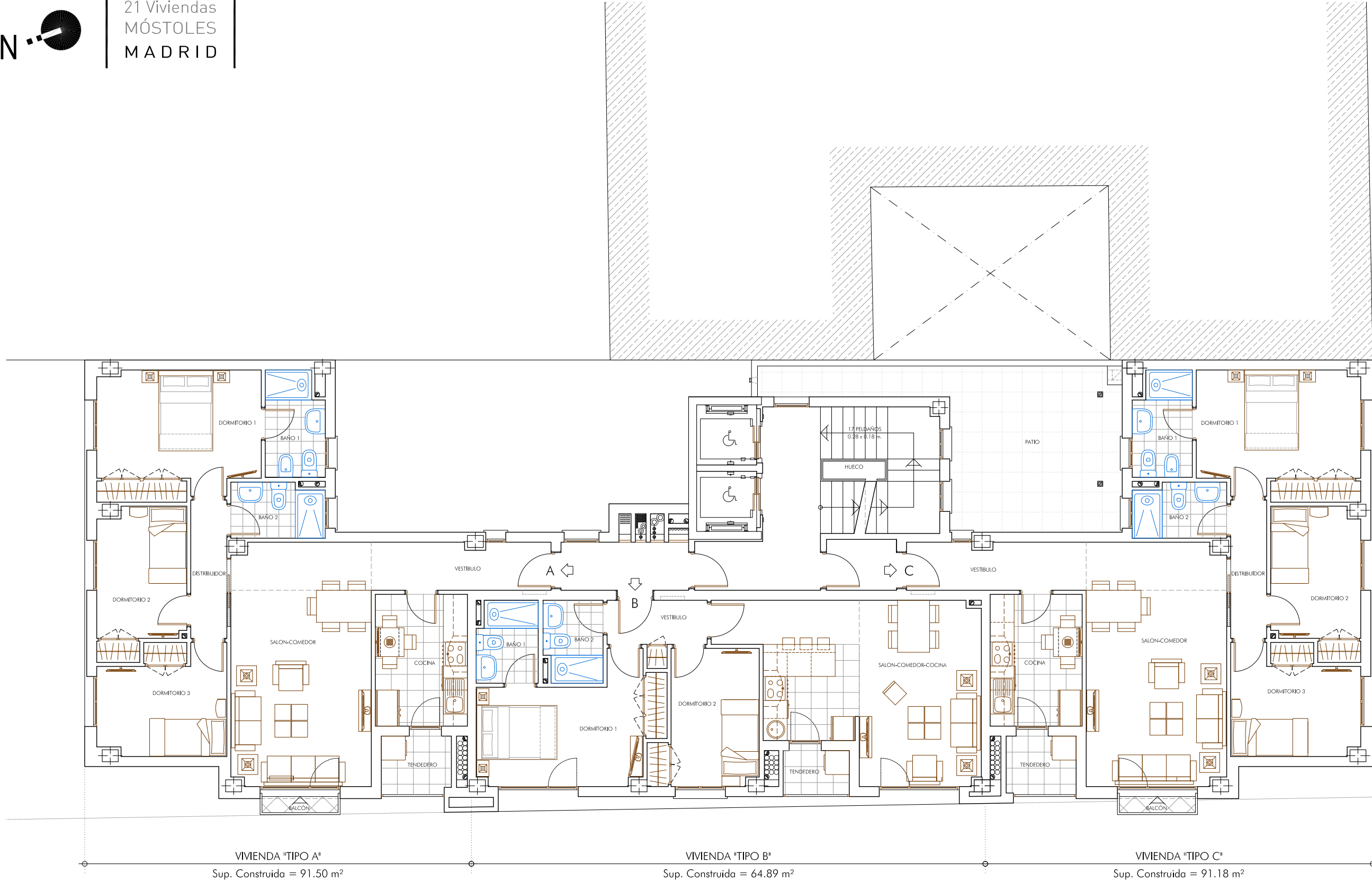




Calle de BALEARES

PLANTA SEGUNDA

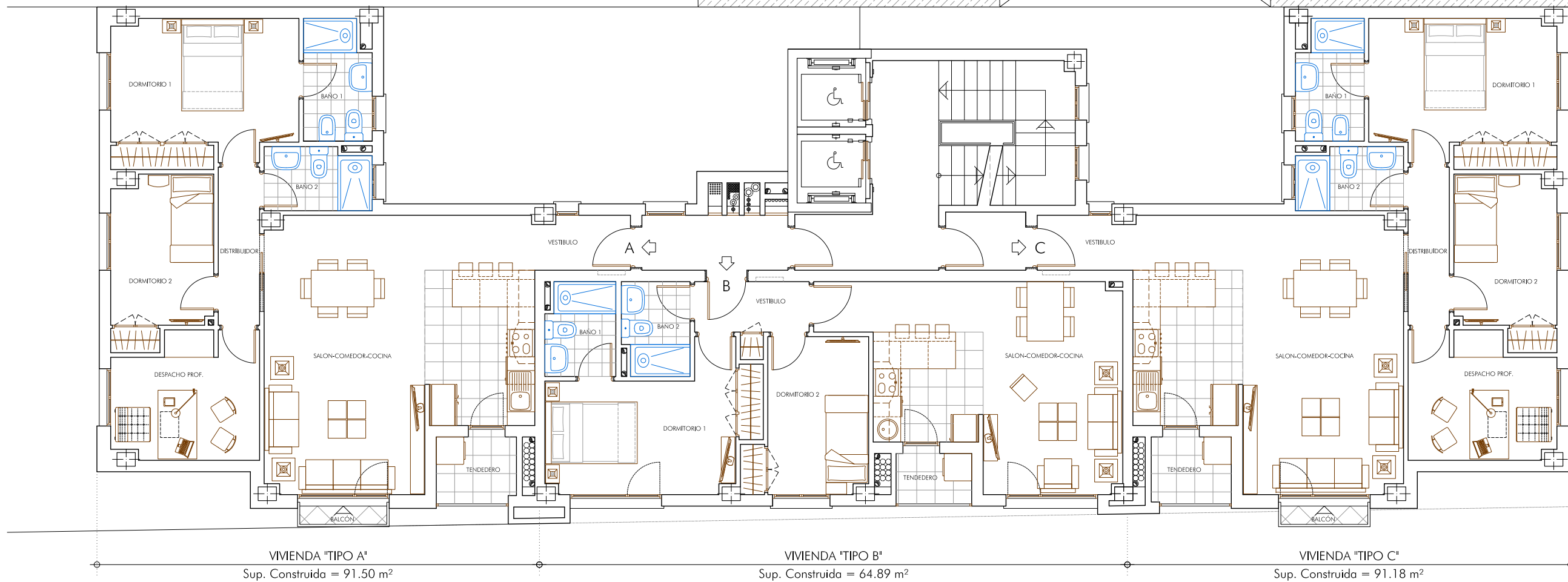




Calle de BALEARES

PLANTA SEGUNDA
Opción Cocina Cerrada (A y C)

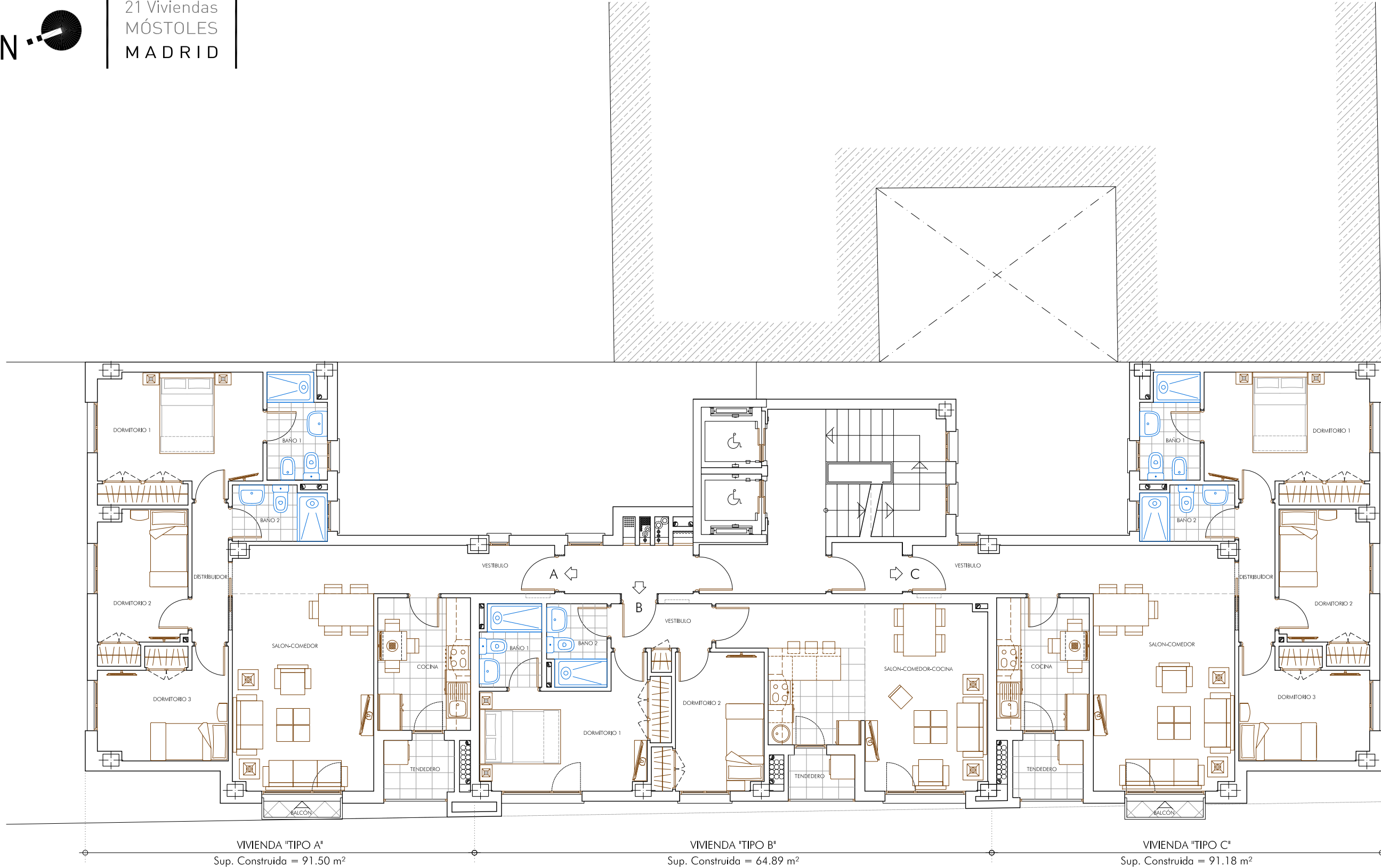




Calle de BALEARES

PLANTA TIPO (3ª-6ª)

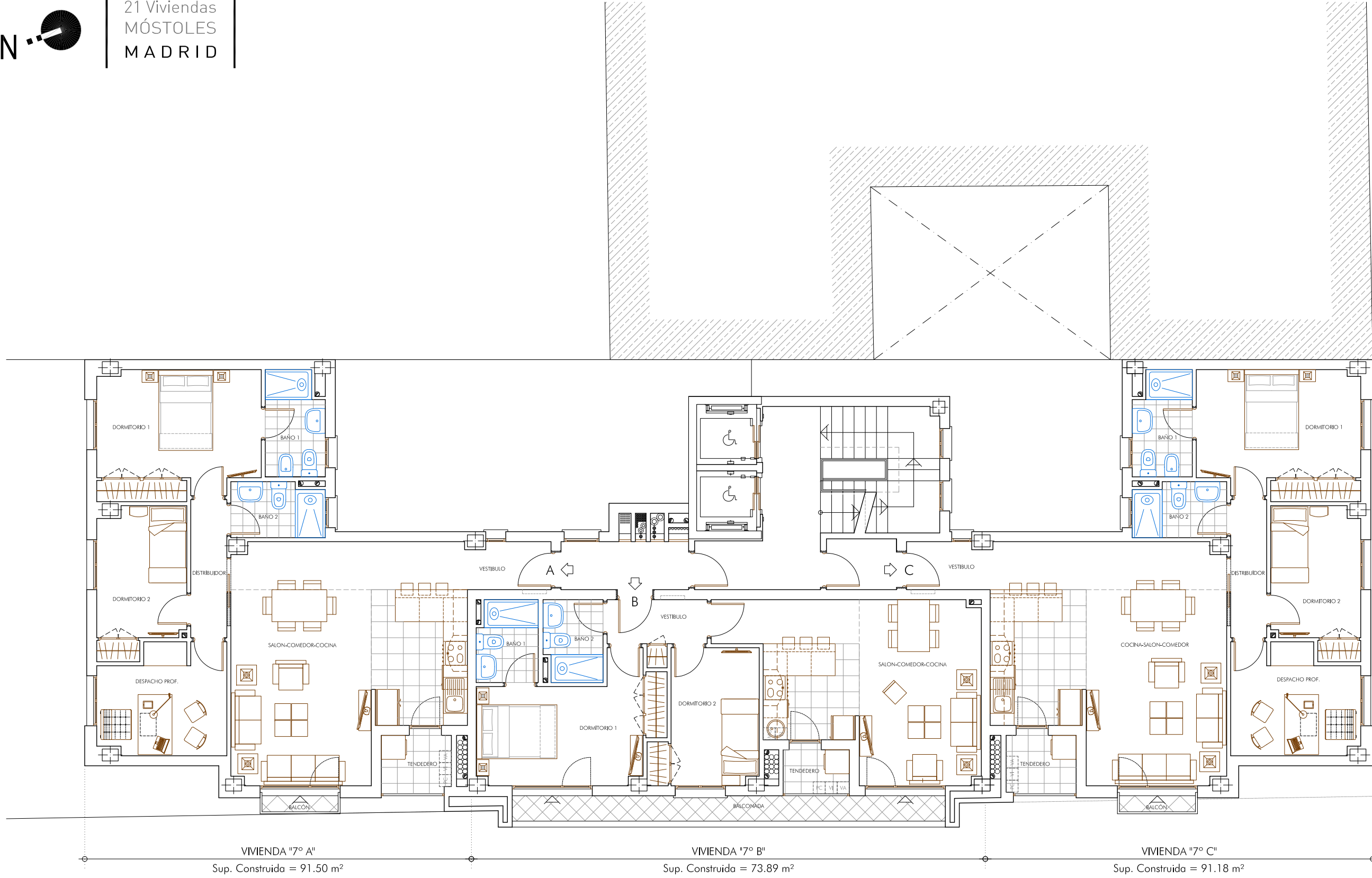




Calle de BALEARES

PLANTA TIPO (3ª - 6ª)
Opción Cocina Cerrada (A y C)

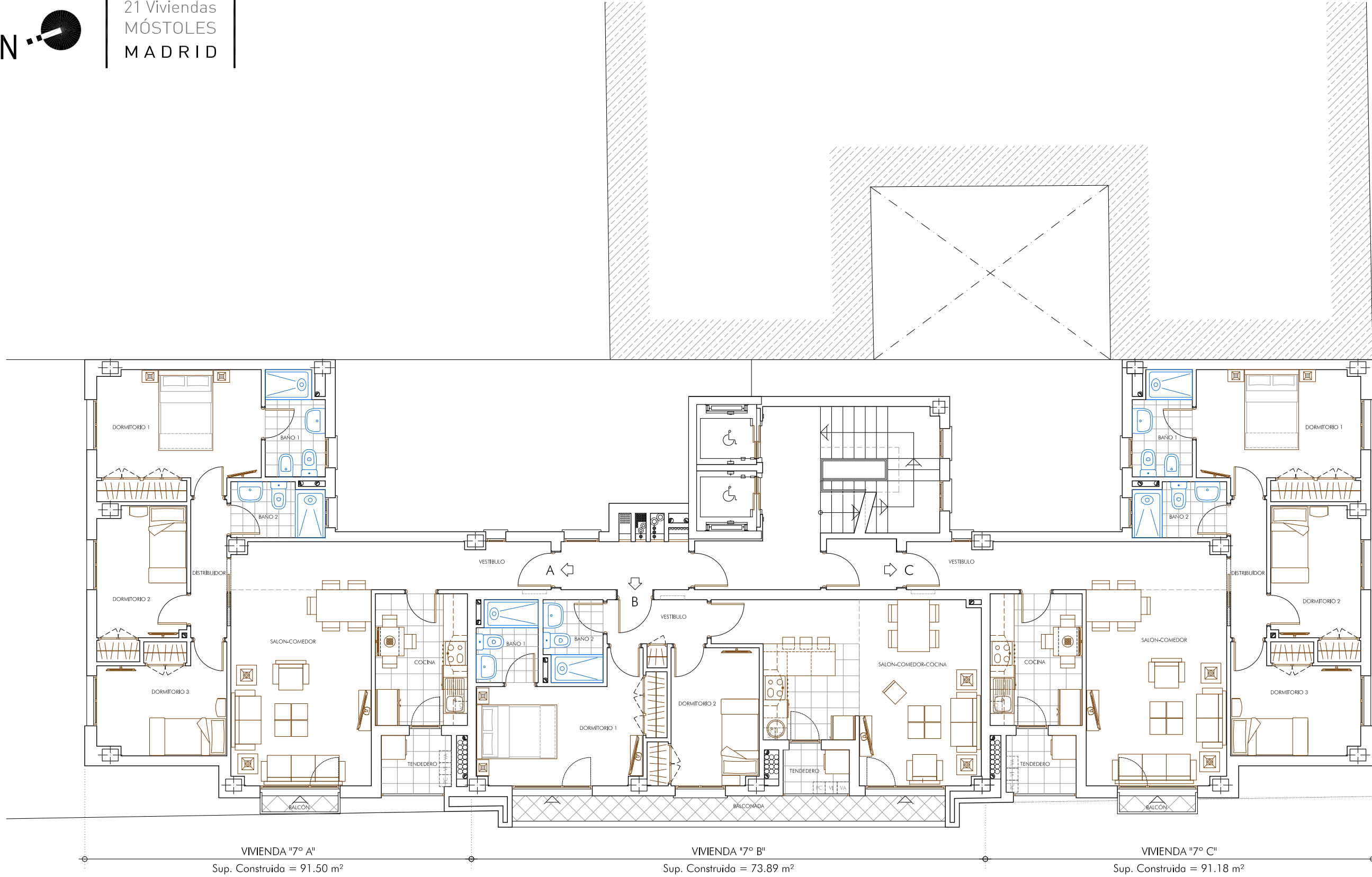




Calle de BALEARES

PLANTA SÉPTIMA

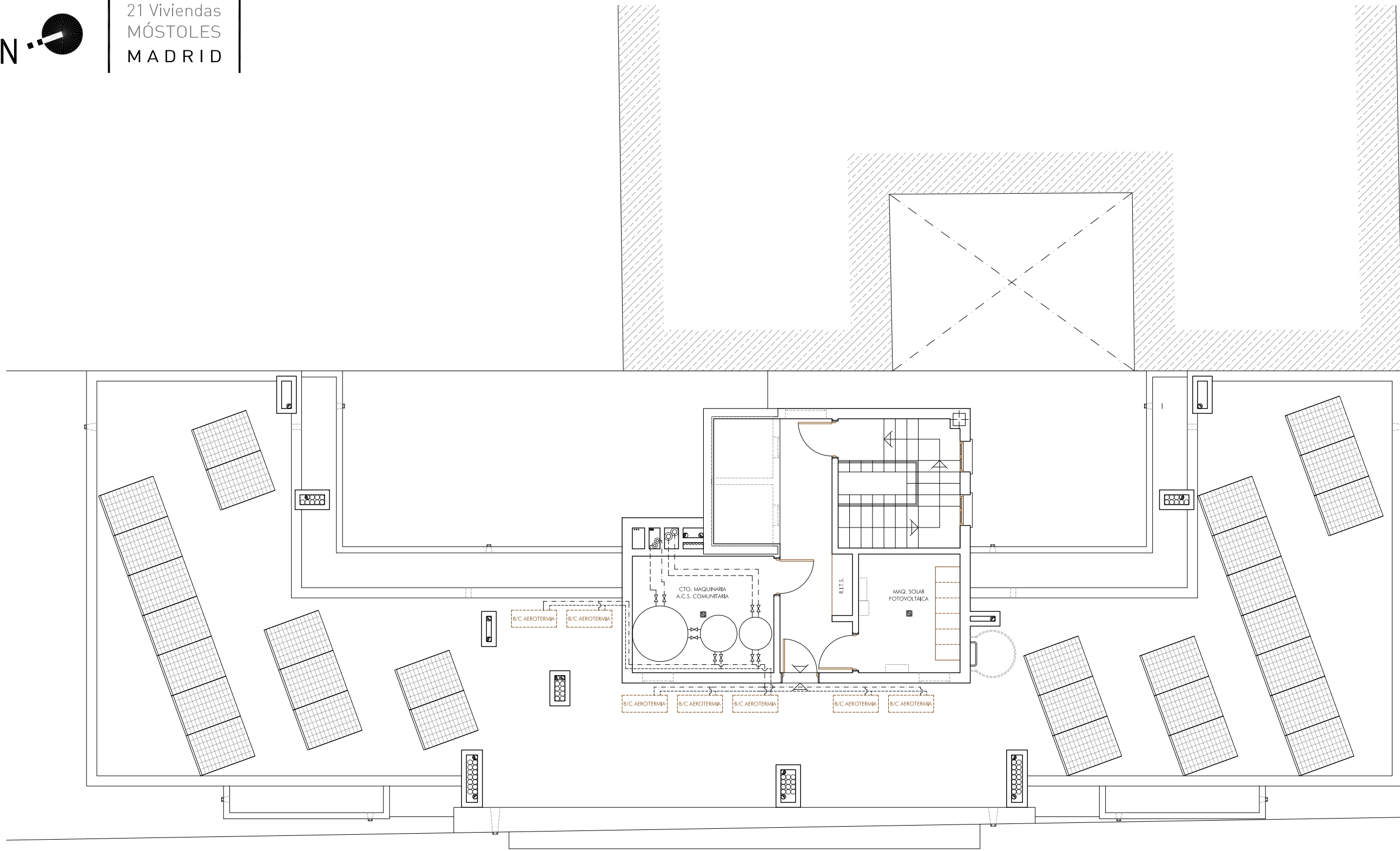




Calle de BALEARES

PLANTA SÉPTIMA
Opción Cocina Cerrada (A y C)





Calle de SIMÓN HERNÁNDEZ

Calle de BALEARES

PLANTA CUBIERTA





21 Viviendas
MÓSTOLES
MADRID

AOS-15

VIVIENDAS

MÓSTOLES



Proyecto y Diseño de
NUMAR Arquitectos





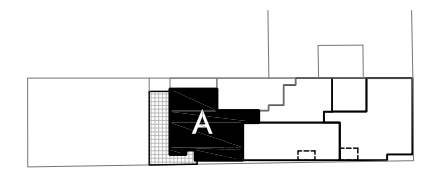
1º A | Viv. 2 Dº+Terraza

SUPERFICIES ÚTILES (m²)

VESTIBULO	2.42
DISTRIBUIDOR	1.60
TENEDERO	2.57
SALÓN-COM.-COCINA	31.95
BAÑO SECUNDARIO	3.19
DORMITORIO 1	12.65
BAÑO Dº 1	3.99
DORMITORIO 2	9.03
Sup. Útil TOTAL	67.40

SUP. CONSTRUIDAS (m²)

Sup. Privativa VIVIENDA	80.76
P/P de Zonas Comunes	18.32
Sup. Terrazas Exteriores	31.99
Sup. Construida TOTAL	131.07



C/ Baleares



Mayo de 2023



Proyecto y Diseño de
NUMAR Arquitectos

El mobiliario que aparece en los planos, excepto el lineal de la cocina, y la decoración de las zonas ajardinadas figuran a título orientativo, no estando incluidos en la operación de compraventa. Asimismo, las pérgolas que aparecen en las terrazas de la planta cubierta son un elemento opcional no incluido en el precio. Por lo tanto, la información de este plano es orientativa, y tiene el carácter de información comercial previa, estando sujeto a los cambios necesarios para la obtención de la licencia de obras y para su correcta ejecución, no siendo vinculante desde el punto de vista contractual. Edificio diseñado buscando la sostenibilidad medioambiental, el máximo ahorro energético y una alta eficiencia, mediante la utilización de energías procedentes de fuentes renovables



C/ Simón Hernández



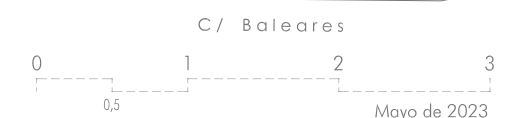
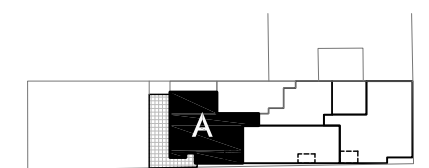
1º A' | Viv. 2 Dº+Terraza

SUPERFICIES ÚTILES (m²)

VESTIBULO	2.42
COCINA	7.57
TENEDERO	2.57
SALÓN COMEDOR	23.90
DISTRIBUIDOR	1.60
BAÑO SECUNDARIO	3.19
DORMITORIO 1	12.65
BAÑO Dº 1	3.99
DORMITORIO 2	9.03
Sup. Útil TOTAL	66.92

SUP. CONSTRUIDAS (m²)

Sup. Privativa VIVIENDA	80.76
P/P de Zonas Comunes	18.32
Sup. Terrazas Exteriores	31.99
Sup. Construida TOTAL	131.07





1º B | Vivienda de 2 Dº

SUPERFICIES ÚTILES (m²)

VESTIBULO	3.05
TENEDERO	2.00
SALÓN-COM.-COCINA	23.75
BAÑO SECUNDARIO	2.96
DORMITORIO 1	11.87
BAÑO Dº 1	3.07
DORMITORIO 2	8.05
Sup. Útil TOTAL	54.75

SUP. CONSTRUIDAS (m²)

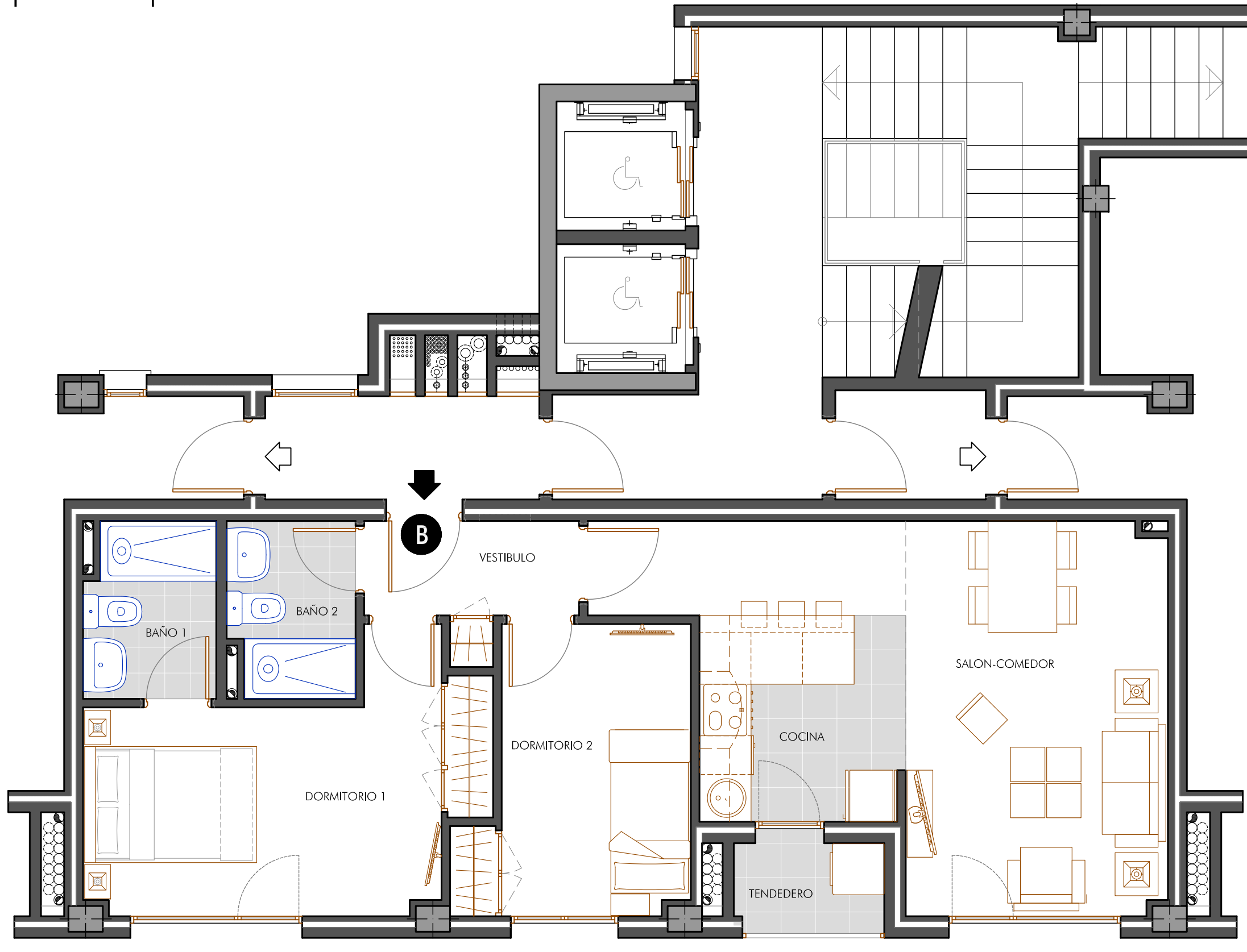
Sup. Privativa VIVIENDA	63.88
P/P de Zonas Comunes	14.49
Sup. Terrazas Exteriores	0.00
Sup. Construida TOTAL	78.37



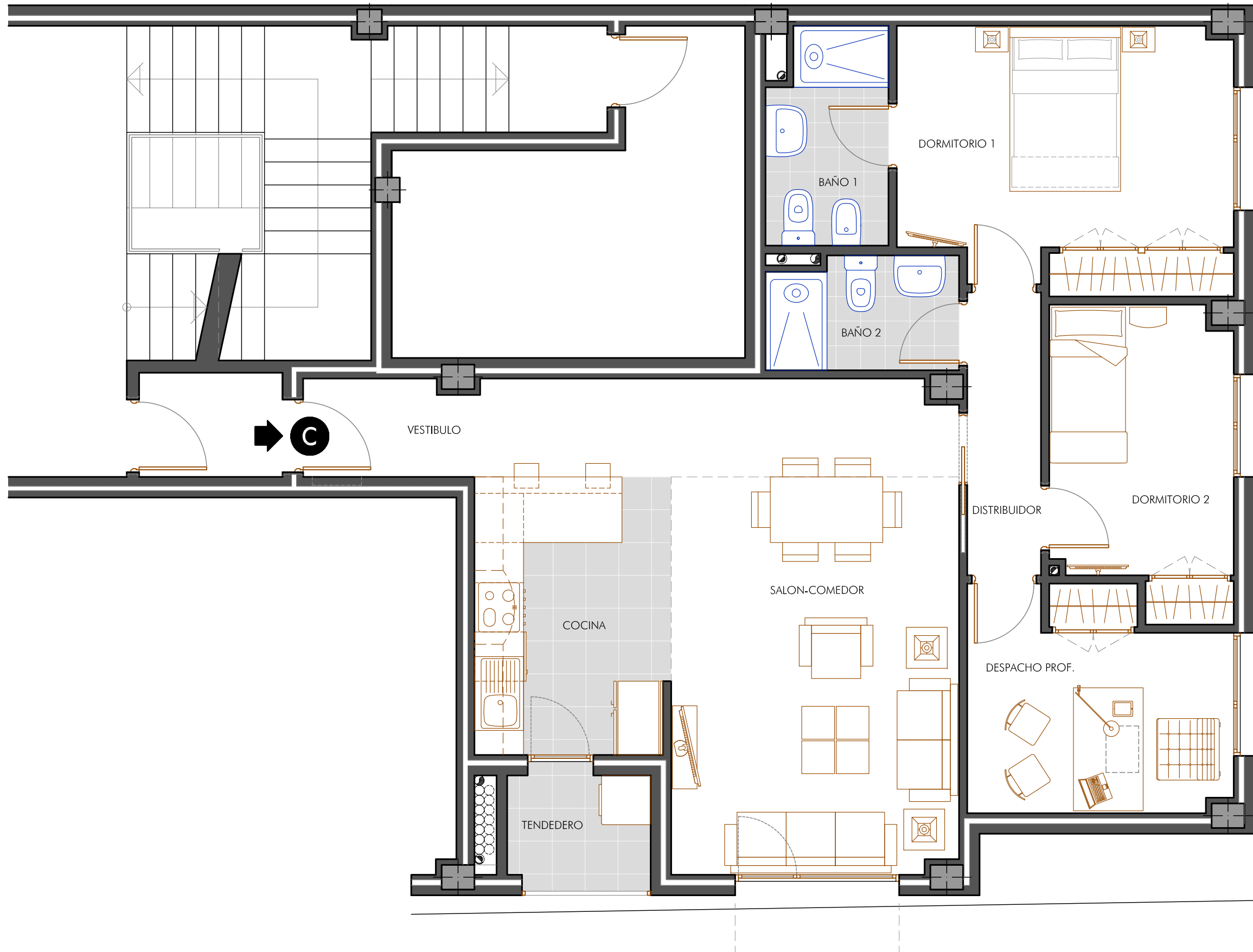
C/ Baleares



Mayo de 2023



C/ Simón Hernández



1° C | Viv. 2 D°+Despacho

SUPERFICIES ÚTILES (m²)

VESTÍBULO	2.42
DISTRIBUIDOR	3.10
TENEDERO	2.57
SALÓN-COM.+COCINA	31.94
BAÑO SECUNDARIO	3.15
DORMITORIO 1	12.79
BAÑO D° 1	3.77
DORMITORIO 2	7.97
DESPACHO PROF.	8.28
Sup. Útil TOTAL	75.99

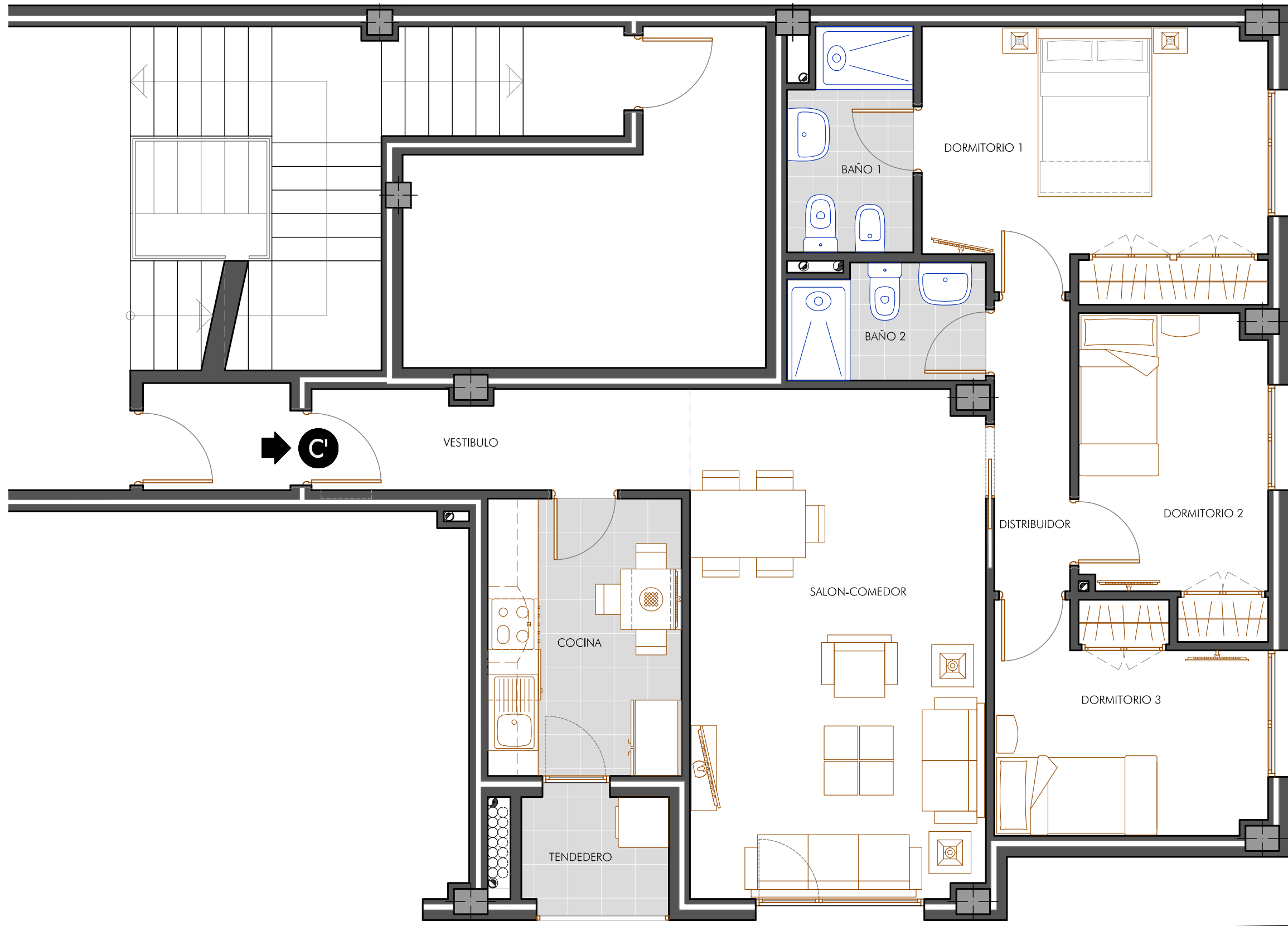
SUP. CONSTRUIDAS (m²)

Sup. Privativa VIVIENDA	89.26
P/P de Zonas Comunes	20.25
Sup. Terrazas Exteriores	0.00
Sup. Construida TOTAL	109.51



C/ Baleares





1º C | Vivienda de 3 Dº

SUPERFICIES ÚTILES (m²)

VESTIBULO	2.42
COCINA	7.57
TENDEDERO	2.57
SALÓN-COMEDOR	23.89
DISTRIBUIDOR	3.10
BAÑO SECUNDARIO	3.15
DORMITORIO 1	12.79
BAÑO Dº 1	3.77
DORMITORIO 2	8.17
DORMITORIO 3	8.28

Sup. Útil TOTAL 75.71

SUP. CONSTRUIDAS (m²)

Sup. Privativa VIVIENDA	89.26
P/P de Zonas Comunes	20.25
Sup. Terrazas Exteriores	0.00

Sup. Construida TOTAL 109.51



C/ Baleares





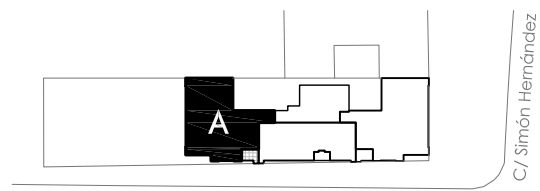
Tº A | Viv. 2 Dº+Despacho

SUPERFICIES ÚTILES (m²)

VESTIBULO	2.42
DISTRIBUIDOR	3.10
TENDEDERO	2.66
SALÓN-COM.-COCINA	31.63
BAÑO SECUNDARIO	3.15
DORMITORIO 1	12.75
BAÑO Dº 1	3.77
DORMITORIO 2	7.88
DESPACHO PROF.	8.36
Sup. Útil TOTAL	75.72

SUP. CONSTRUIDAS (m²)

Sup. Privativa VIVIENDA	91.50
P/P de Zonas Comunes	20.76
Superficie Balcón Exterior	0.90
Sup. Construida TOTAL	113.16





Tº A' | Vivienda de 3 Dº

SUPERFICIES ÚTILES (m²)

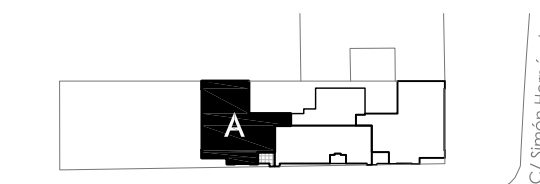
VESTIBULO	2.42
COCINA	7.57
TENDEDERO	2.69
SALÓN-COMEDOR	24.04
DISTRIBUIDOR	3.10
BAÑO SECUNDARIO	3.15
DORMITORIO 1	12.79
BAÑO Dº 1	3.77
DORMITORIO 2	7.96
DORMITORIO 3	8.41

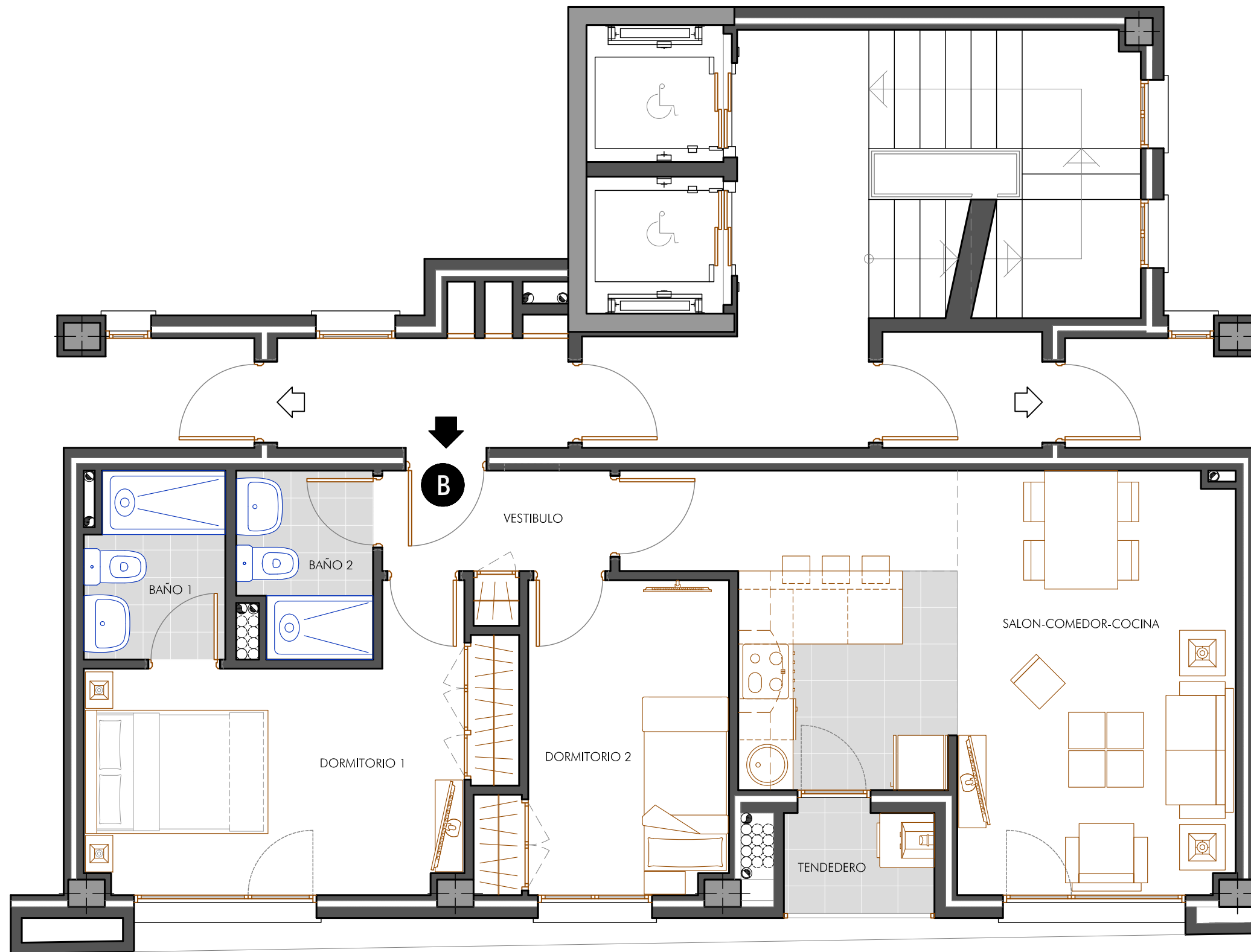
Sup. Útil TOTAL 75.90

SUP. CONSTRUIDAS (m²)

Sup. Privativa VIVIENDA	91.50
P/P de Zonas Comunes	20.76
Superficie Balcón Exterior	0.90

Sup. Construida TOTAL 113.16





Tº B | Vivienda de 2 Dº

SUPERFICIES ÚTILES (m²)

VESTIBULO	3.05
TENEDERO	2.00
SALÓN-COM.-COCINA	23.89
BAÑO SECUNDARIO	2.96
DORMITORIO 1	12.04
BAÑO Dº 1	3.07
DORMITORIO 2	8.17
Sup. Útil TOTAL	55.18

SUP. CONSTRUIDAS (m²)

Sup. Privativa VIVIENDA	64.89
P/P de Zonas Comunes	14.72
Sup. Terrazas Exteriores	0.00
Sup. Construida TOTAL	79.61

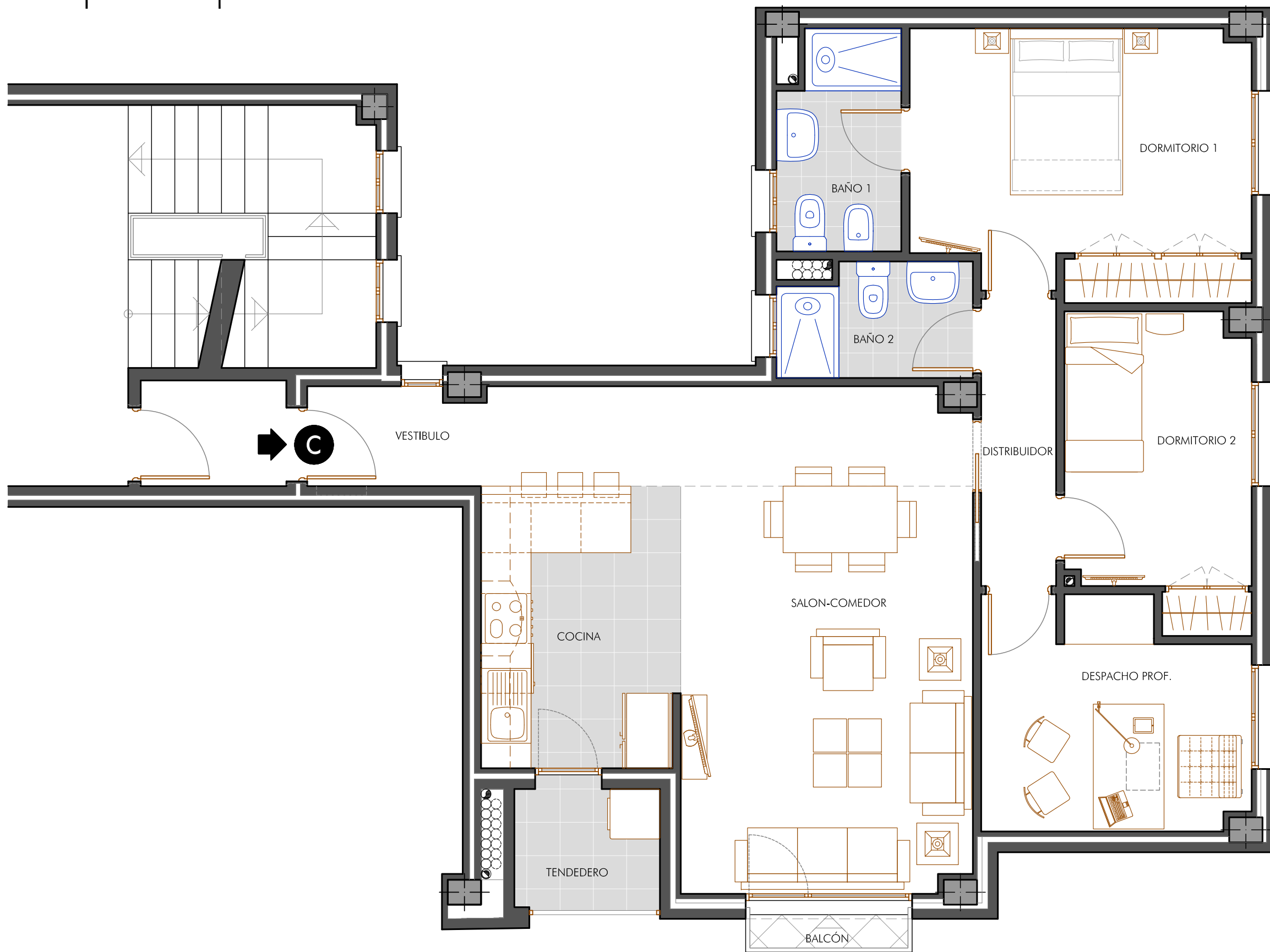


C/ Baleares





21 Viviendas
MÓSTOLES
MADRID



T° C | Viv. 2 D°+Despacho

SUPERFICIES ÚTILES (m²)

VESTÍBULO	2.42
DISTRIBUIDOR	3.10
TENEDERO	2.69
SALÓN-COM.-COCINA	31.61
BAÑO SECUNDARIO	3.15
DORMITORIO 1	12.79
BAÑO D° 1	3.77
DORMITORIO 2	7.96
DESPACHOPROF.	8.41
Sup. Útil TOTAL	75.90

SUP. CONSTRUIDAS (m²)

Sup. Privativa VIVIENDA	91.18
P/P de Zonas Comunes	20.68
Superficie Balcón Exterior	0.90
Sup. Construida TOTAL	112.76



C/ Baleares



Mayo de 2023

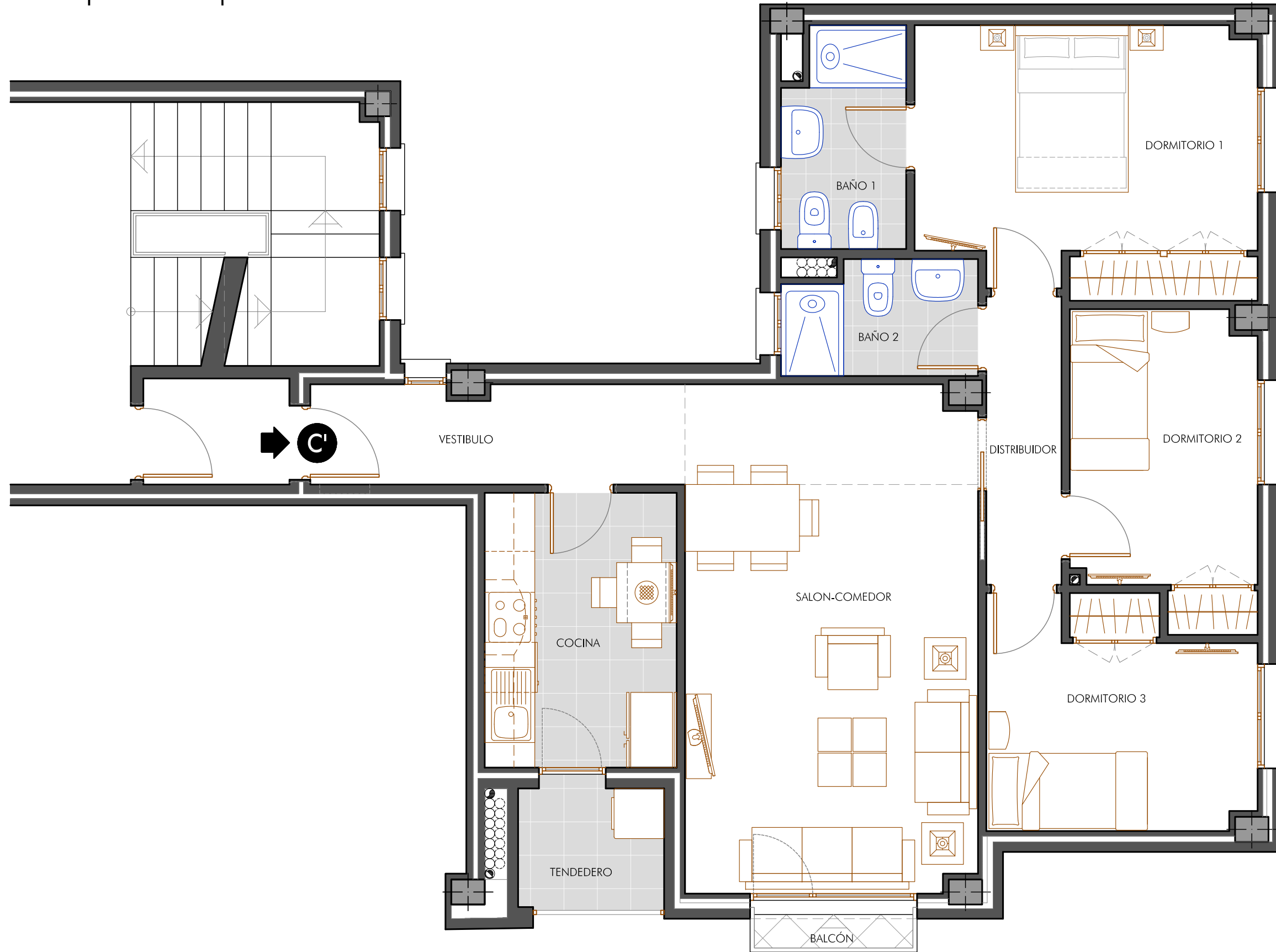


Proyecto y Diseño de
NUMAR Arquitectos

El mobiliario que aparece en los planos, excepto el lineal de la cocina, y la decoración de las zonas ajardinadas figuran a título orientativo, no estando incluidos en la operación de compraventa. Asimismo, las pérgolas que aparecen en las terrazas de la planta cubierta son un elemento opcional no incluido en el precio. Por lo tanto, la información de este plano es orientativa, y tiene el carácter de información comercial previa, estando sujeto a los cambios necesarios para la obtención de la licencia de obras y para su correcta ejecución, no siendo vinculante desde el punto de vista contractual. Edificio diseñado buscando la sostenibilidad medioambiental, el máximo ahorro energético y una alta eficiencia, mediante la utilización de energías procedentes de fuentes renovables



C/ Simón Hernández



Tº C' | Vivienda de 3 Dº

SUPERFICIES ÚTILES (m²)

VESTÍBULO	2.42
COCINA	7.57
TENEDERO	2.69
SALÓN-COMEDOR	24.04
DISTRIBUIDOR	3.10
BAÑO SECUNDARIO	3.15
DORMITORIO 1	12.79
BAÑO Dº 1	3.77
DORMITORIO 2	7.96
DORMITORIO 3	8.41

Sup. Útil TOTAL 75.90

SUP. CONSTRUIDAS (m²)

Sup. Privativa VIVIENDA	91.18
P/P de Zonas Comunes	20.68
Superficie Balcón Exterior	0.90

Sup. Construida TOTAL 112.76



C/ Baleares





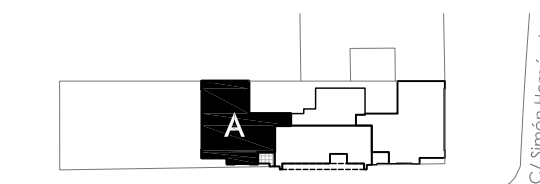
7º A | Viv. 2 Dº+Despacho

SUPERFICIES ÚTILES (m²)

VESTIBULO	2.42
DISTRIBUIDOR	3.10
TENDEDERO	2.66
SALÓN-COM.-COCINA	31.63
BAÑO SECUNDARIO	3.15
DORMITORIO 1	12.75
BAÑO Dº 1	3.77
DORMITORIO 2	7.88
DESPACHO PROF.	8.36
Sup. Útil TOTAL	75.72

SUP. CONSTRUIDAS (m²)

Sup. Privativa VIVIENDA	91.50
P/P de Zonas Comunes	20.76
Superficie Balcón Exterior	0.90
Sup. Construida TOTAL	113.16





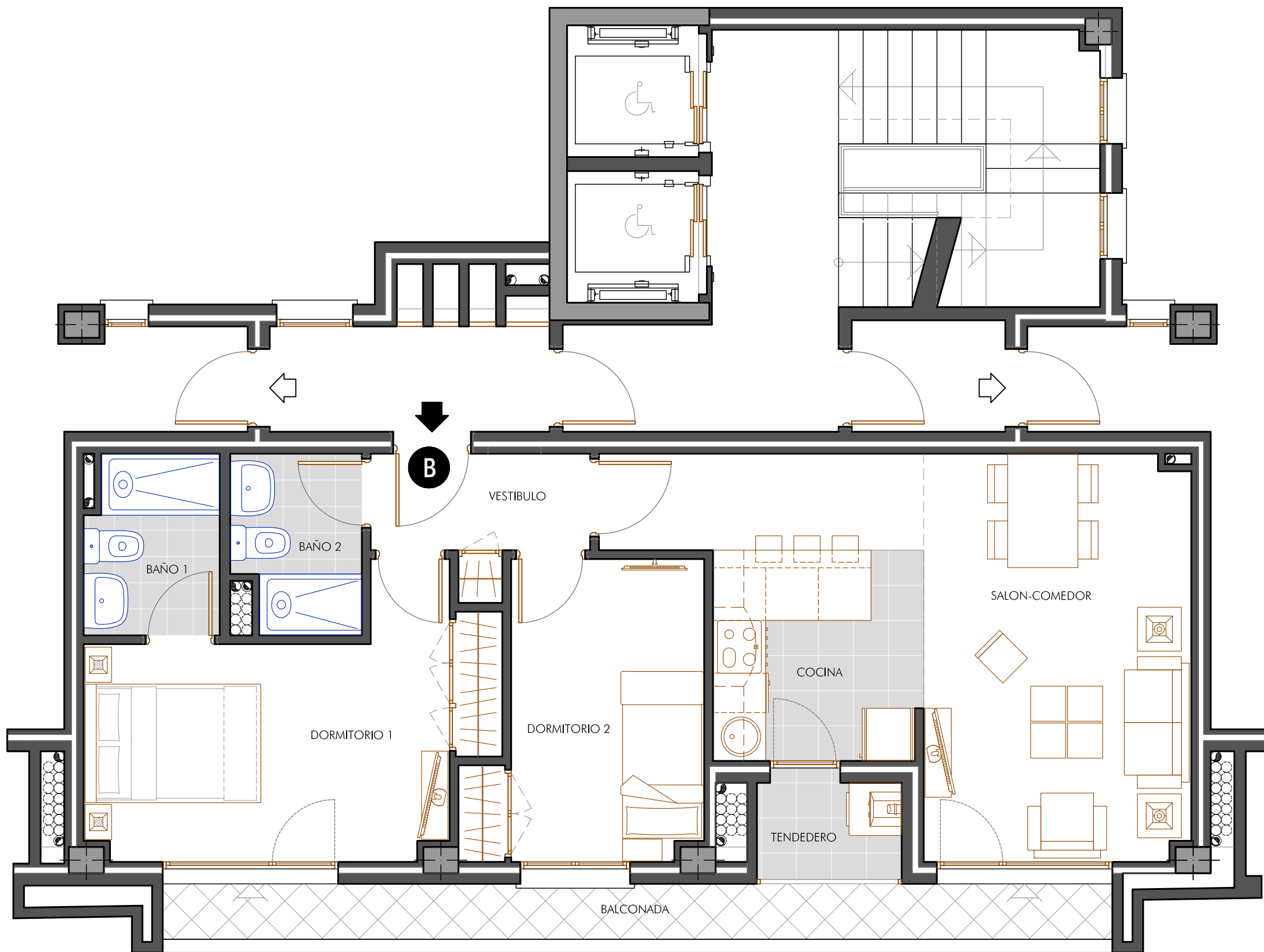
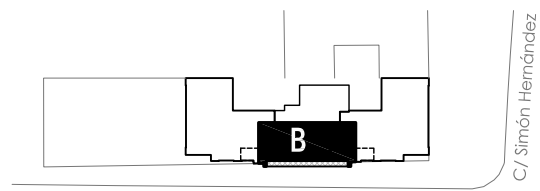
7º B | Vivienda de 2 Dº

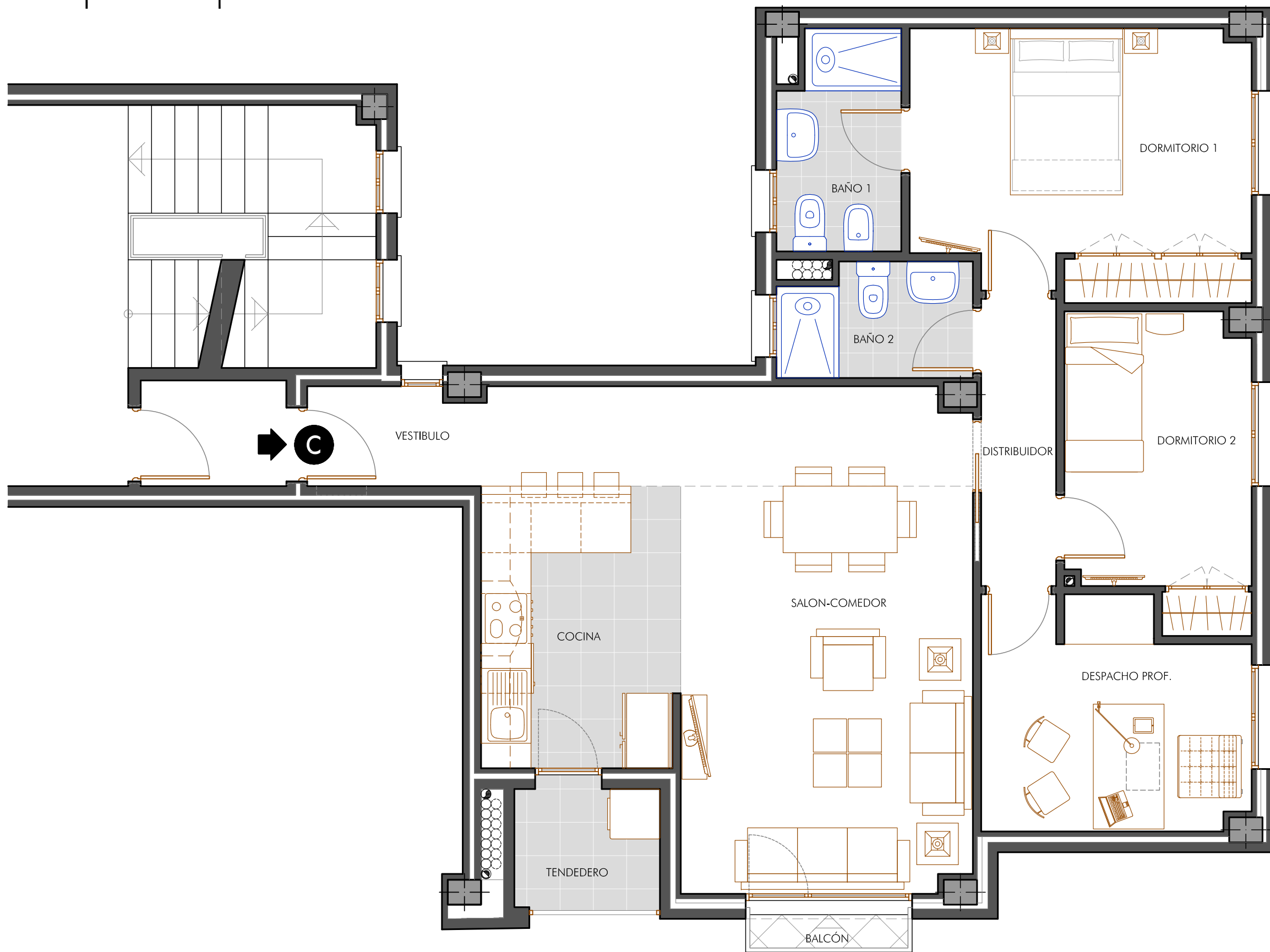
SUPERFICIES ÚTILES (m²)

VESTIBULO	3.05
TENEDERO	2.00
SALÓN-COM.-COCINA	23.89
BAÑO SECUNDARIO	2.87
DORMITORIO 1	12.04
BAÑO Dº 1	3.07
DORMITORIO 2	8.17
Sup. Útil TOTAL	55.09

SUP. CONSTRUIDAS (m²)

Sup. Privativa VIVIENDA	65.43
P/P de Zonas Comunes	14.84
Sup. Terrazas Exteriores	8.46
Sup. Construida TOTAL	88.73





7° C | Viv. 2 D°+Despacho

SUPERFICIES ÚTILES (m²)

VESTÍBULO	2.42
DISTRIBUIDOR	3.10
TENEDERO	2.69
SALÓN-COM.-COCINA	31.61
BAÑO SECUNDARIO	3.15
DORMITORIO 1	12.79
BAÑO D° 1	3.77
DORMITORIO 2	7.96
DESPACHOPROF.	8.41
Sup. Útil TOTAL	75.90

SUP. CONSTRUIDAS (m²)

Sup. Privativa VIVIENDA	91.18
P/P de Zonas Comunes	20.68
Superficie Balcón Exterior	0.90
Sup. Construida TOTAL	112.76



C/ Simón Hernández



21 Viviendas
MÓSTOLES
MADRID

AOS-15

SUPERFICIES

MÓSTOLES



Proyecto y Diseño de
NUMAR Arquitectos



EDIFICIO PARA 21 VIVIENDAS, TRASTEROS Y GARAJE
Calle SIMÓN HERNÁNDEZ nº 41. MOSTOLES (Madrid)



CUADROS DE SUPERFICIES CONSTRUIDAS

CUADRO RESUMEN DE SUPERFICIES CONSTRUIDAS POR PLANTAS. Calle SIMÓN HERNÁNDEZ n° 41. MÓSTOLES

Uso / Planta	Planta Sótano		Planta Baja		Planta 1ª	Planta 2ª	Planta 3ª	Planta 4ª	Planta 5ª	Planta 6ª	Planta 7ª	Pª Casetón	Parciales b/rasante	Parciales s/rasante	Uso / Planta
	Garaje	Residencial	Garaje	Residencial	Residencial	Residencial	Residencial	Residencial	Residencial	Residencial	Residencial	Residencial			
Garaje	430,41	---	429,21	---	---	---	---	---	---	---	---	---	430,41	429,21	Garaje
Soportal	---	---	30,71	4,18	---	---	---	---	---	---	---	---	0,00	34,89	Soportal
Z. Comunes	49,67	---	23,28	67,45	70,40	37,23	37,23	37,23	37,23	37,23	37,23	51,81	49,67	436,32	Z. Comunes
Trasteros	---	97,80	---	---	---	---	---	---	---	---	---	---	97,80	---	Trasteros
Viviendas	---	---	---	---	233,90	247,57	247,57	247,57	247,57	247,57	256,57	---	---	1728,32	Viviendas
Parciales	480,08	97,80	483,20	71,63	304,30	284,80	284,80	284,80	284,80	284,80	293,80	51,81	577,88	2628,74	Parciales
TOTALES	577,88		554,83		304,30	284,80	284,80	284,80	284,80	284,80	293,80	51,81	3206,62		TOTALES

SUPERFICIES CONSTRUIDAS POR USOS

Planta	Residencial			Garaje-Aparcamiento		Parciales por planta	Planta
	Viviendas	Z. Comunes	Trasteros	Soportal cubierto	Garaje		
Planta Sótano	---	49,67	97,80	---	430,41	577,88	Planta Sótano
Planta Baja	---	71,63	---	30,71	452,49	554,83	Planta Baja
Planta Primera	233,90	70,40	---	---	---	304,30	Planta Primera
Planta Segunda	247,57	37,23	---	---	---	284,80	Planta Segunda
Planta Tercera	247,57	37,23	---	---	---	284,80	Planta Tercera
Planta Cuarta	247,57	37,23	---	---	---	284,80	Planta Cuarta
Planta Quinta	247,57	37,23	---	---	---	284,80	Planta Quinta
Planta Sexta	247,57	37,23	---	---	---	284,80	Planta Sexta
Planta Séptima	256,57	37,23	---	---	---	293,80	Planta Séptima
Planta Casetón	---	51,81	---	---	---	51,81	Planta Casetón
Totales	1728,32	466,89		30,71	882,90	3206,62	Totales
	2195,21			913,61			
	2611,22						

24 de Mayo de 2023

CUADRO DE SUPERFICIES CONSTRUIDAS DE VIVIENDAS.

Calle SIMÓN HERNÁNDEZ 41.

Pta / Viv	SUPERFICIES CONSTRUIDAS DE VIVIENDA					Viv
	<i>Sup. Privativa de Vivienda</i>	<i>Parte proporcional Zonas Comunes</i>	<i>Total Privativa + Zonas Comunes</i>	<i>Terrazas privativas</i>	<i>Tipo de Vivienda</i>	
1° A	80,76	18,32	99,08	31,99	<i>Viv. 2 D° con terraza</i>	1° A
1° B	63,88	14,49	78,37	---	<i>Vivienda de 2 D°</i>	1° B
1° C	89,26	20,25	109,51	---	<i>Vivienda de 3 D°</i>	1° C
2° A	91,50	20,76	112,26	0,90	<i>Viv. 3 D° con Balcón</i>	2° A
2° B	64,89	14,72	79,61	---	<i>Vivienda de 2 D°</i>	2° B
2° C	91,18	20,68	111,86	0,90	<i>Viv. 3 D° con Balcón</i>	2° C
3° A	91,50	20,76	112,26	0,90	<i>Viv. 3 D° con Balcón</i>	3° A
3° B	64,89	14,72	79,61	---	<i>Vivienda de 2 D°</i>	3° B
3° C	91,18	20,68	111,86	0,90	<i>Viv. 3 D° con Balcón</i>	3° C
4° A	91,50	20,76	112,26	0,90	<i>Viv. 3 D° con Balcón</i>	4° A
4° B	64,89	14,72	79,61	---	<i>Vivienda de 2 D°</i>	4° B
4° C	91,18	20,68	111,86	0,90	<i>Viv. 3 D° con Balcón</i>	4° C
5° A	91,50	20,76	112,26	0,90	<i>Viv. 3 D° con Balcón</i>	5° A
5° B	64,89	14,72	79,61	---	<i>Vivienda de 2 D°</i>	5° B
5° C	91,18	20,68	111,86	0,90	<i>Viv. 3 D° con Balcón</i>	5° C
6° A	91,50	20,76	112,26	0,90	<i>Viv. 3 D° con Balcón</i>	6° A
6° B	64,89	14,72	79,61	---	<i>Vivienda de 2 D°</i>	6° B
6° C	91,18	20,68	111,86	0,90	<i>Viv. 3 D° con Balcón</i>	6° C
7° A	91,50	20,76	112,26	0,90	<i>Viv. 3 D° con Balcón</i>	7° A
7° B	65,43	14,84	80,27	8,46	<i>Viv. 2 D° + balconada</i>	7° B
7° C	91,18	20,68	111,86	0,90	<i>Viv. 3 D° con Balcón</i>	7° C
TOTAL EDIFICIO	SUPERFICIES CONSTRUIDAS DE VIVIENDA				TOTAL EDIFICIO	
	Superficies Interiores			Sup. Exterior		
	<i>Sup. Privativa de Vivienda</i>	<i>Parte proporcional Zonas Comunes</i>	<i>Total Privativa + Zonas Comunes</i>	<i>Terrazas privativas</i>		
	1728,32	392,07	2120,39	51,25		

TRASTEROS. Calle SIMÓN HERNÁNDEZ N° 41. MÓSTOLES.

<i>Planta</i>	<i>N° Trastero</i>	<i>Vivienda</i>	<i>Sup. ÚTIL (Privativa)</i>	<i>SUPERFICIES CONSTRUIDAS</i>			<i>Planta</i>
				<i>% Z.C.</i>	<i>P/P Z.C.</i>	<i>S.C. TOTAL</i>	
P L A N T A S Ó T A N O	1	7° B	3,06	4,873%	1,95	5,01	P L A N T A S Ó T A N O
	2	6° C	3,10	4,937%	1,97	5,07	
	3	6° B	3,10	4,937%	1,97	5,07	
	4	6° A	3,10	4,937%	1,97	5,07	
	5	5° C	3,10	4,937%	1,97	5,07	
	6	5° B	3,10	4,937%	1,97	5,07	
	7	5° A	3,10	4,937%	1,97	5,07	
	8	7° C	4,64	7,390%	2,96	7,60	
	9	4° C	2,65	4,220%	1,69	4,34	
	10	4° B	2,64	4,204%	1,68	4,32	
	11	7° A	3,76	5,988%	2,40	6,16	
	12	4° A	2,78	4,427%	1,77	4,55	
	13	3° C	2,74	4,364%	1,74	4,48	
	14	3° B	2,85	4,539%	1,81	4,66	
	15	3° A	2,89	4,603%	1,84	4,73	
	16	2° C	2,71	4,316%	1,72	4,43	
	17	2° B	2,71	4,316%	1,72	4,43	
	18	2° A	2,71	4,316%	1,72	4,43	
	19	1° C	2,63	4,189%	1,67	4,30	
	20	1° B	2,71	4,316%	1,72	4,43	
	21	1° A	2,71	4,316%	1,72	4,43	
TOTAL TRASTEROS			62,79	100,000%	39,93	102,72	TOTAL

PLAZAS DE GARAJE. Calle SIMÓN HERNÁNDEZ N° 41. MÓSTOLES.

<i>Planta</i>	<i>N° Plaza</i>	<i>Vivienda</i>	<i>Sup.Privativa</i>	<i>%</i>	<i>P/P Viales</i>	<i>Total Construida</i>	<i>Planta</i>
P L A N T A B A J A	1	7° C	12,25	3,797%	24,10	36,35	P L A N T A B A J A
	2	7° B	11,25	3,487%	22,13	33,38	
	3	6° C	11,25	3,487%	22,13	33,38	
	4	6° B	11,25	3,487%	22,13	33,38	
	5	6° A	11,25	3,487%	22,13	33,38	
	6	5° C	11,25	3,487%	22,13	33,38	
	7	5° B	11,25	3,487%	22,13	33,38	
	8	5° A	11,25	3,487%	22,13	33,38	
	9	4° C	11,25	3,487%	22,13	33,38	
	10	4° B	11,25	3,487%	22,13	33,38	
	11	4° A	11,25	3,487%	22,13	33,38	
	12	3° C	11,25	3,487%	22,13	33,38	
	13	---	10,13	3,140%	19,93	30,06	
	14	---	10,13	3,140%	19,93	30,06	
P L A N T A S - S Ó T A N O	15	---	10,13	3,140%	19,93	30,06	P L A N T A S - S Ó T A N O
	16	7° A	12,25	3,797%	24,06	36,31	
	17	3° B	11,25	3,487%	22,13	33,38	
	18	3° A	11,25	3,487%	22,13	33,38	
	19	2° C	11,25	3,487%	22,13	33,38	
	20	2° B	11,25	3,487%	22,13	33,38	
	21	2° A	11,25	3,487%	22,13	33,38	
	22	1° C	11,25	3,487%	22,13	33,38	
	23	1° B	11,25	3,487%	22,13	33,38	
	24	1° A	11,25	3,487%	22,13	33,38	
	25	-	11,25	3,487%	22,13	33,38	
	26	-	11,25	3,487%	22,13	33,38	
	27	-	11,25	3,487%	22,13	33,38	
	28	-	10,13	3,140%	19,93	30,06	
	29	-	10,13	3,140%	19,93	30,06	
Totales			322,65	100,000%	634,63	957,32	

EDIFICIO PARA 21 VIVIENDAS, TRASTEROS Y GARAJE
Calle SIMÓN HERNÁNDEZ nº 41. MOSTOLES (Madrid)



CUADROS DE SUPERFICIES ÚTILES

16 de Mayo de 2023

SUPERFICIES ÚTILES: Calle SIMÓN HERNÁNDEZ n° 41 (MÓSTOLES)

Vivienda	Planta PRIMERA			Planta SEGUNDA			Plantas 3ª-6ª			Planta SÉPTIMA			Vivienda
	1° A	1° B	1° C	2° A	2° B	2° C	Viv. A	Viv. B	Viv. C	7° A	7° B	7° C	
Vestíbulo	2,42	2,75	2,42	2,42	2,75	2,42	2,42	2,75	2,42	2,42	2,75	2,42	Vestíbulo
Armario Vº	---	0,30	---	---	0,30	---	---	0,30	---	---	0,30	---	Armario Vº
Salón-Comedor	31,95	23,75	23,89	24,06	23,89	24,04	24,06	23,89	24,04	24,06	23,89	24,04	Salón-Comedor
Cocina			7,57	7,57		7,57	7,57		7,57	7,57		7,57	7,57
Tendedero	2,57	2,00	2,57	2,66	2,00	2,69	2,66	2,00	2,69	2,66	2,00	2,69	Tendedero
Distribuidor	1,60	---	3,10	3,10	---	3,10	3,10	---	3,10	3,10	---	3,10	Distribuidor
Baño secundario	3,19	2,96	3,15	3,15	2,96	3,15	3,15	2,96	3,15	3,15	2,96	3,15	Baño secundario
Dormitorio 1	11,59	10,88	11,44	11,40	11,05	11,44	11,40	11,05	11,44	11,40	11,05	11,44	Dormitorio 1
Armario Dº 1	1,06	0,99	1,35	1,35	0,99	1,35	1,35	0,99	1,35	1,35	0,99	1,35	Armario Dº 1
Baño Dorm. 1	3,99	3,07	3,77	3,77	3,07	3,77	3,77	3,07	3,77	3,77	3,07	3,77	Baño Dorm. 1
Dormitorio 2	8,13	7,42	7,32	7,23	7,51	7,32	7,23	7,51	7,32	7,23	7,51	7,32	Dormitorio 2
Armario Dº 2	0,90	0,63	0,65	0,65	0,66	0,64	0,65	0,66	0,64	0,65	0,66	0,64	Armario Dº 2
Dormitorio 3	---	---	7,63	7,71	---	7,77	7,71	---	7,77	7,71	---	7,77	Dormitorio 3
Armario Dº 3	---	---	0,65	0,65	---	0,64	0,65	---	0,64	0,65	---	0,64	Armario Dº 3
Total Superficie ÚTIL Interior	67,40	54,75	75,51	75,72	55,18	75,90	75,72	55,18	75,90	75,72	55,18	75,90	Total Superficie ÚTIL Interior
Terrazas-azoteas privativas descub.	27,33	---	---	---	---	---	---	---	---	---	6,84	---	Terrazas-azoteas privativas descub.
Total Superficie ÚTIL VIVIENDA	94,73	54,75	75,51	75,72	55,18	75,90	75,72	55,18	75,90	75,72	62,02	75,90	Total Superficie ÚTIL VIVIENDA
Sup. Almacenaje (incluida en útiles)	1,96	1,92	2,65	2,65	1,95	2,63	2,65	1,95	2,63	2,65	1,95	2,63	Sup. Almacenaje (incluida en útiles)
Vivienda	1° A	1° B	1° C	2° A	2° B	2° C	Viv. A	Viv. B	Viv. C	7° A	7° B	7° C	Vivienda
	Planta PRIMERA			Planta SEGUNDA			Plantas 3ª-6ª			Planta SÉPTIMA			

Nota: Unidades expresadas en metros cuadrados

Actualizado a 16 de Mayo de 2023