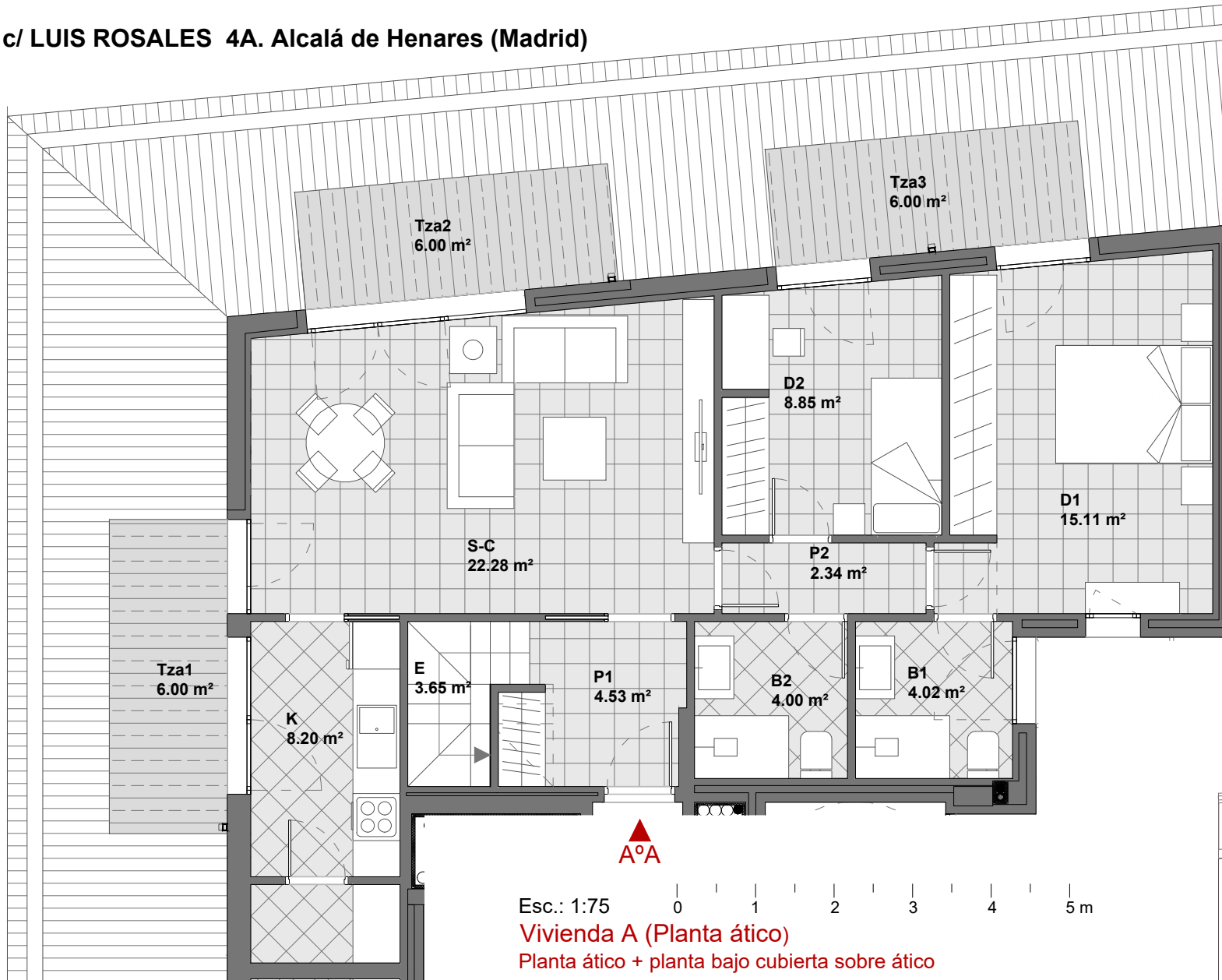
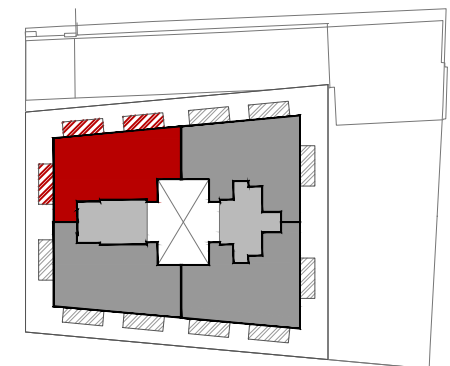


c/ LUIS ROSALES 4A. Alcalá de Henares (Madrid)



- Leyenda de espacios**
- S-C → Salón-comedor
 - K → Cocina
 - P → Pasillo / Entrada
 - D → Dormitorio
 - B → Baño
 - T → Tendedero
 - Tza → Terraza
 - PA → Patio
 - E → Escalera



Esc.: 1:75 0 1 2 3 4 5 m

Vivienda A (Planta ático)
 Planta ático + planta bajo cubierta sobre ático

Superficie CONSTRUIDA TOTAL	147.69 m ²
(vivienda planta ático + planta bajo cubierta + parte proporcional de zonas comunes)	
Superficie ÚTIL vivienda (planta ático)	72.98 m ²
Superficie Terraza (planta ático)	18.00 m ²

Nota:
 Como consecuencia del proceso de replanteo y de ejecución de obras, las superficies y dimensiones reflejadas en los planos pueden sufrir alguna pequeña variación no relevante respecto a la realidad material. Todo el mobiliario que se muestra en este plano, incluido el de la cocina, se ha incluido a efectos meramente orientativos y decorativos.