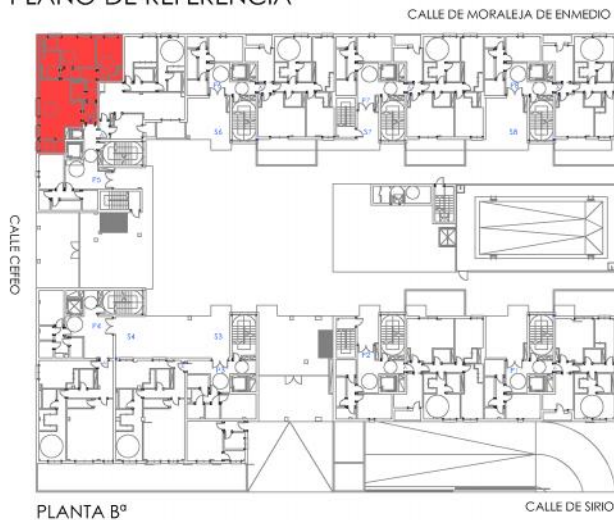


VIVIENDA TIPO VT-06

Portal_5 (Bª-B)

ANEXO FICHA Nº 06

PLANO DE REFERENCIA



CUADRO DE SUPERFICIES TOTALES

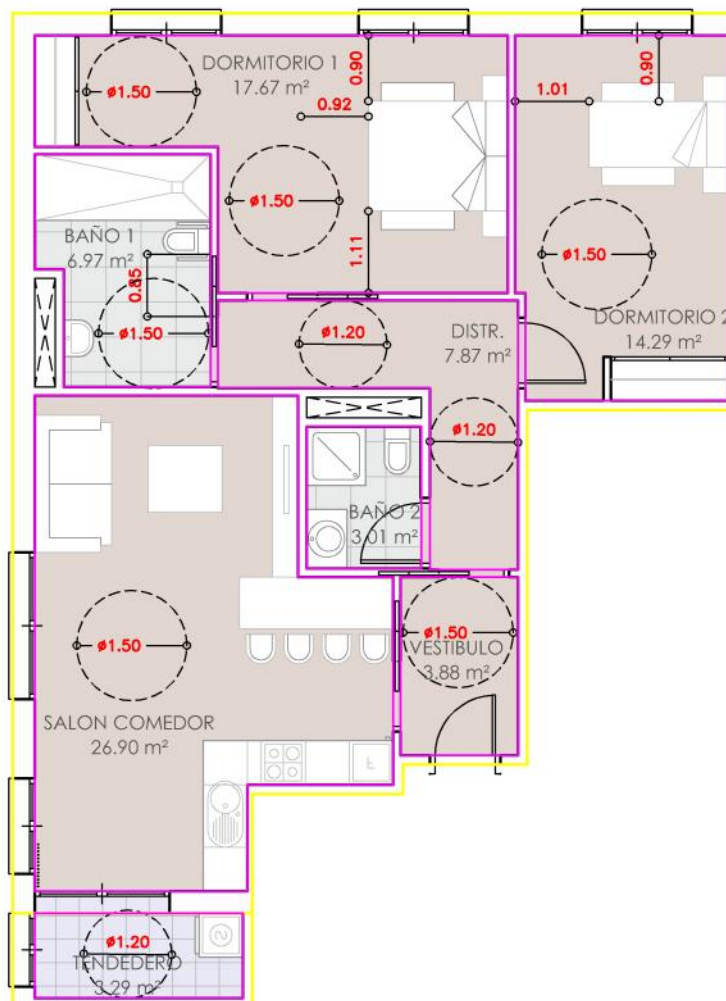
Superficie ÚTIL INT	80.59 m ²
Superficie ÚTIL EXT	3.29 m ²
Superficie ÚTIL TOTAL	82.24 m ²

Superficie CONSTRUIDA	94.73 m ²
Superficie CONSTRUIDA Ext Computable	2.10 m ² (d)
Superficie CONSTRUIDA total sin Z.C	96.83 m ² (e)
Superficie Z.C a repercutir (e x c)	21.02 m ² (f)
Superficie CONSTRUIDA con Z.C.	117.85 m ² (e+f)

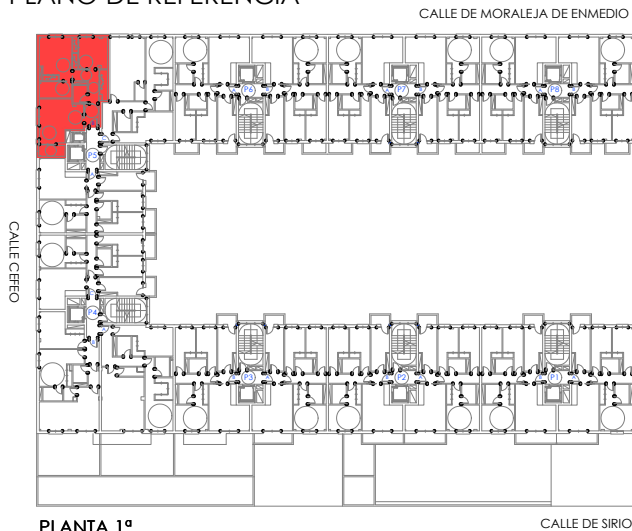
Superficie CONSTRUIDA de Z.C total del edificio=	1.893,71 m ² (a)
Superficie CONSTRUIDA sin Z.C total viviendas=	8.721,40 m ² (b)
Ratio de repercusion Z.C en viviendas=	1.893,71 m ² / 8.721,40 m ² (c)

ESQUEMA VIVIENDA

- Sup Construida
- Sup Útil



PLANO DE REFERENCIA



CUADRO DE SUPERFICIES TOTALES

Superficie ÚTIL INT	76.53 m ²
Superficie ÚTIL EXT	00.00 m ²
Superficie ÚTIL TOTAL	76.53 m ²

Superficie CONSTRUIDA	90.80 m ²
Superficie CONSTRUIDA Ext Computable	00.00 m ² (d)
Superficie CONSTRUIDA total sin Z.C	90.80 m ² (e)
Superficie Z.C a repercutir (e x c)	19.72 m ² (f)
Superficie CONSTRUIDA con Z.C.	110.52 m ² (e+f)

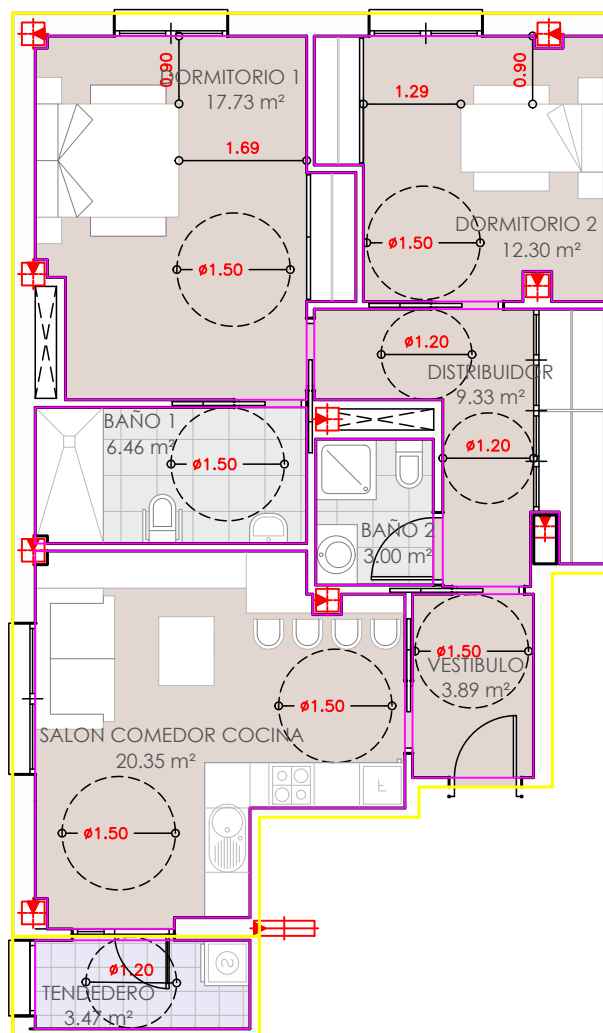
Superficie CONSTRUIDA de Z.C total del edificio= 1.893,71 m² (a)

Superficie CONSTRUIDA sin Z.C total viviendas= 8.723,41m² (b)

Ratio de repercusion Z.C en viviendas= 1.893,71 m² / 8.723,41m² (c)

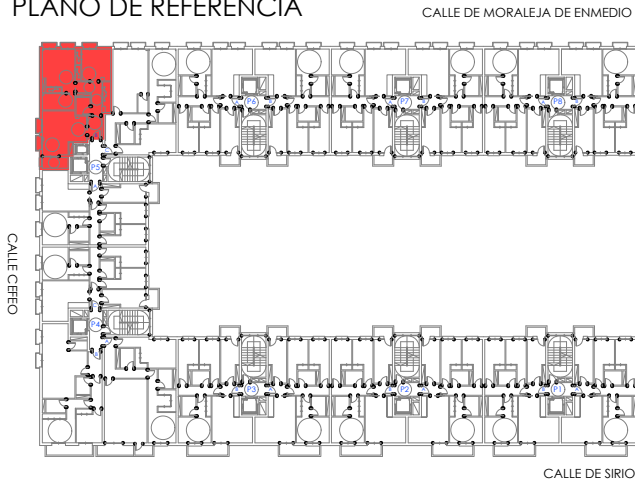
ESQUEMA VIVIENDA

- Sup Construida
- Sup Útil



Portal_5 (2º-B) (3ª-B)

PLANO DE REFERENCIA



Superficie ÚTIL INT	76.53 m ²
Superficie ÚTIL EXT	3.25 m ²
Superficie ÚTIL TOTAL	78.16 m ²

Superficie CONSTRUIDA	90.80 m ²
Superficie CONSTRUIDA Ext Computable	1.91 m ² (d)
Superficie CONSTRUIDA total sin Z.C	92.71 m ² (e)
Superficie Z.C a repercutir (e x c)	20.13 m ² (f)
Superficie CONSTRUIDA con Z.C.	112,84 m ² (e+f)

Superficie CONSTRUIDA de Z.C total del edificio=	1.893,71 m ² (a)
Superficie CONSTRUIDA sin Z.C total viviendas=	8.723,41m ² (b)
Ratio de repercusion Z.C en viviendas=	1.893,71 m ² / 8.723,41m ² (c)

PLANTA TIPO (2ª-3ª)

ESQUEMA VIVIENDA

- Sup Construida
- Sup Útil

